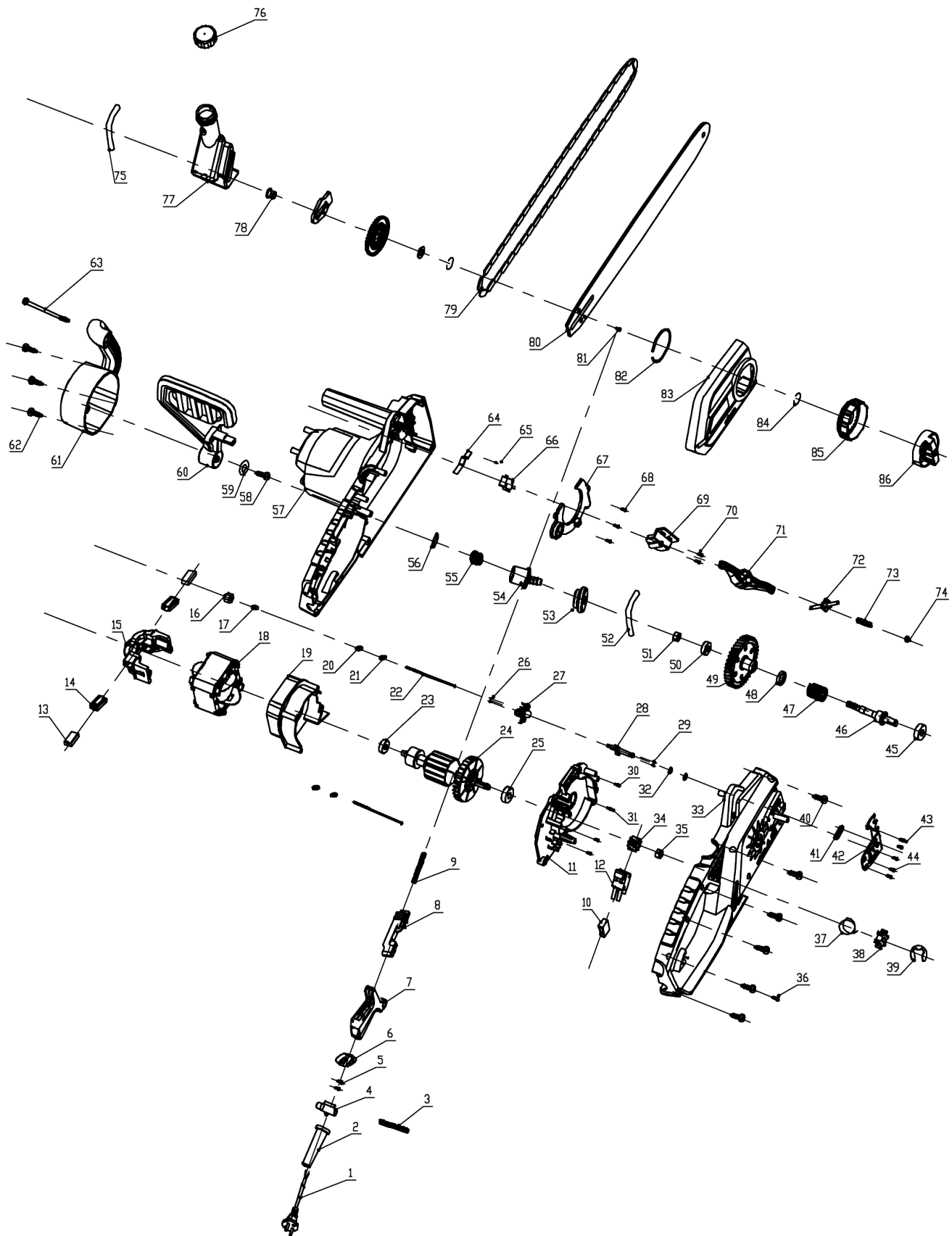




Электрическая пила цепная «Калибр ЭПЦ-2200/16У»

(*) Шестерни (большая и малая)
Менять шестерни на прямой или косой зуб КОМПЛЕКТОМ.





Электрическая пила цепная
«Калибр ЭПЦ-2200/16У»

Поз.	Наименование	Артикул	Поз.	Наименование	Артикул
1	Кабель питания короткий 2×1,0мм ² с вилкой	ЭПЦ2200/16У(SF).01	43	Винт М4×14	ЭПЦ2200/16У(SF).43
2	Бандаж кабеля резиновый	ЭПЦ2200/16У(SF).02	44	Винт М4×12	ЭПЦ2200/16У(SF).44
3	Пружина блокиратора клавиши	ЭПЦ2200/16У(SF).03	45	Подшипник 6000RS	У00070
4	Кнопка блокиратора	ЭПЦ2200/16У(SF).04	46	Шпindelь	У05320
5	Винт М4×10	ЭПЦ2200/16У(SF).05	47	Пружина торсионная	У05317
6	Прижим кабеля	ЭПЦ2200/16У(SF).06	48	Шайба защитная	ЭПЦ2200/16У(SF).48
7	Клавиша выключателя	ЭПЦ2200/16У(SF).07	49*	Шестерня (Z=40, Ø10*85 мм, на вал, металл.прям.зуб.) большая ведомая	У05301
8	Толкатель выключателя	ЭПЦ2200/16У(SF).08	49	Шестерня (Z=40, Ø10*85 мм, на вал, пласт.,косой зуб) большая ведомая	У07562
9	Пружина толкателя	ЭПЦ2200/16У(SF).09	45...51	Шестерня (Z=40, Ø10*75 мм, на вал, металл.прям.зуб.) большая ведомая в сборе (с 2019г)	У07136
10	Конденсатор фильтра радиопомех 0,33мкФ	ЭПЦ2200/16У(SF).10		Ступица шестерни (В этой модели не применяется)	
11	Крышка промежуточная	У05305	50	Подшипник 608	ЭПЦ2200/16У(SF).50
12	Микровыключатель двойной	У05380	51	Гайка М8	ЭПЦ2200/16У(SF).51
13	Щётка №149 6×13,3×18 пружина, пятак 5×12 Ø9	У05321	52	Трубка масляная	ЭПЦ2200/16У(SF).52
14	Вставка щёткодержателя	У05326	53	Кольцо уплотнительное	ЭПЦ2200/16У(SF).53
15	Фланец двигателя задний	У05307	54	Штуцер масляного бака	ЭПЦ2200/16У(SF).54
16	Гайка М4	ЭПЦ2200/16У(SF).16	55	Фильтр губчатый	ЭПЦ2200/16У(SF).55
17	Шайба 4	ЭПЦ2200/16У(SF).17	56	Соединитель	ЭПЦ2200/16У(SF).56
18	Статор 1800Вт	У05330	57	Корпус в сборе (левая часть)	У05329
19	Кольцо воздухонаправляющее	ЭПЦ2200/16У(SF).19	58	Винт М5×20	ЭПЦ2200/16У(SF).58
20	Шайба	ЭПЦ2200/16У(SF).20	59	Шайба	ЭПЦ2200/16У(SF).59
21	Шайба	ЭПЦ2200/16У(SF).21	60	Щиток тормоза	У05319
22	Винт М5×70	ЭПЦ2200/16У(SF).22	61	Крышка двигателя задняя	ЭПЦ2200/16У(SF).61
23	Подшипник 608RS	У00021	62	Винт ST4×16	ЭПЦ2200/16У(SF).62
24	Якорь 1800Вт	У05331	63	Винт ST5×150	ЭПЦ2200/16У(SF).63
25	Подшипник 6000RS	У00070	64	Пружина (пластина) рычага тормозного b=8 мм, L=40 мм	У01304
26	Винт М3×10	ЭПЦ2200/16У(SF).26	65	Винт М3×8	ЭПЦ2200/16У(SF).65
27	Насос масляный в сборе	ЭПЦ2200/16У(SF).27	66	Микровыключатель	У01304
	Червяк (В этой модели не применяется)		67	Крышка пылезащитная	ЭПЦ2200/16У(SF).67
	Колесо червячное (В этой модели не применяется)		68	Винт ST4×14	ЭПЦ2200/16У(SF).68
	Поршень (В этой модели не применяется)		69	Уголок прижимный	ЭПЦ2200/16У(SF).69
28	Штуцер масляный выходной	ЭПЦ2200/16У(SF).28	70	Винт М4×12	ЭПЦ2200/16У(SF).70
29	Винт М4×14	ЭПЦ2200/16У(SF).29	71	Коромысло тормоза	ЭПЦ2200/16У(SF).71
30	Винт М4×16	ЭПЦ2200/16У(SF).30	72	Толкатель тормоза	ЭПЦ2200/16У(SF).72
31	Винт М4×12	ЭПЦ2200/16У(SF).31	73	Пружина толкателя	ЭПЦ2200/16У(SF).73
32	Кольцо резиновое	ЭПЦ2200/16У(SF).32	74	Шайба 5	ЭПЦ2200/16У(SF).74
33	Корпус в сборе (правая часть)	У05329	75	Трубка маслососа	ЭПЦ2200/16У(SF).75
34	Шестерня (Z=9, Ø8*24 мм, на вал, метал.) малая косой зуб	У05323	76	Крышка масляного бака	ЭПЦ2200/16У(SF).76
34*	Шестерня (Z=9, Ø8*24 мм, на вал, метал.) малая прямой зуб	У07135	77	Бак масляный	ЭПЦ2200/16У(SF).77
35	Гайка М8	ЭПЦ2200/16У(SF).35	78	Натяжной винт в сб. с натяж. гайкой	У07621
36	Винт М3×8	ЭПЦ2200/16У(SF).36	79	Цепь 56z	ЭПЦ2200/16У(SF).80
37	Пружина звёздочки	У05328	80	Шина 16"	У05500
38	Звёздочка Z=6	У05318	81	Натяжной винт в сб. с натяж. гайкой	У07621
39	Шайба стопорная Е09	ЭПЦ2200/16У(SF).39	82	Кольцо стопорное 20 (нар.)	У02562
40	Винт М4×16	ЭПЦ2200/16У(SF).40	83	Крышка шины в сборе с кольцом стопорным	У07622
41	Сальник маслососа	ЭПЦ2200/16У(SF).41	84	Винт М8	ЭПЦ2200/16У(SF).84
42	Упор зубчатый	ЭПЦ2200/16У(SF).42	85	Гаечный ключ	ЭПЦ2200/16У(SF).85