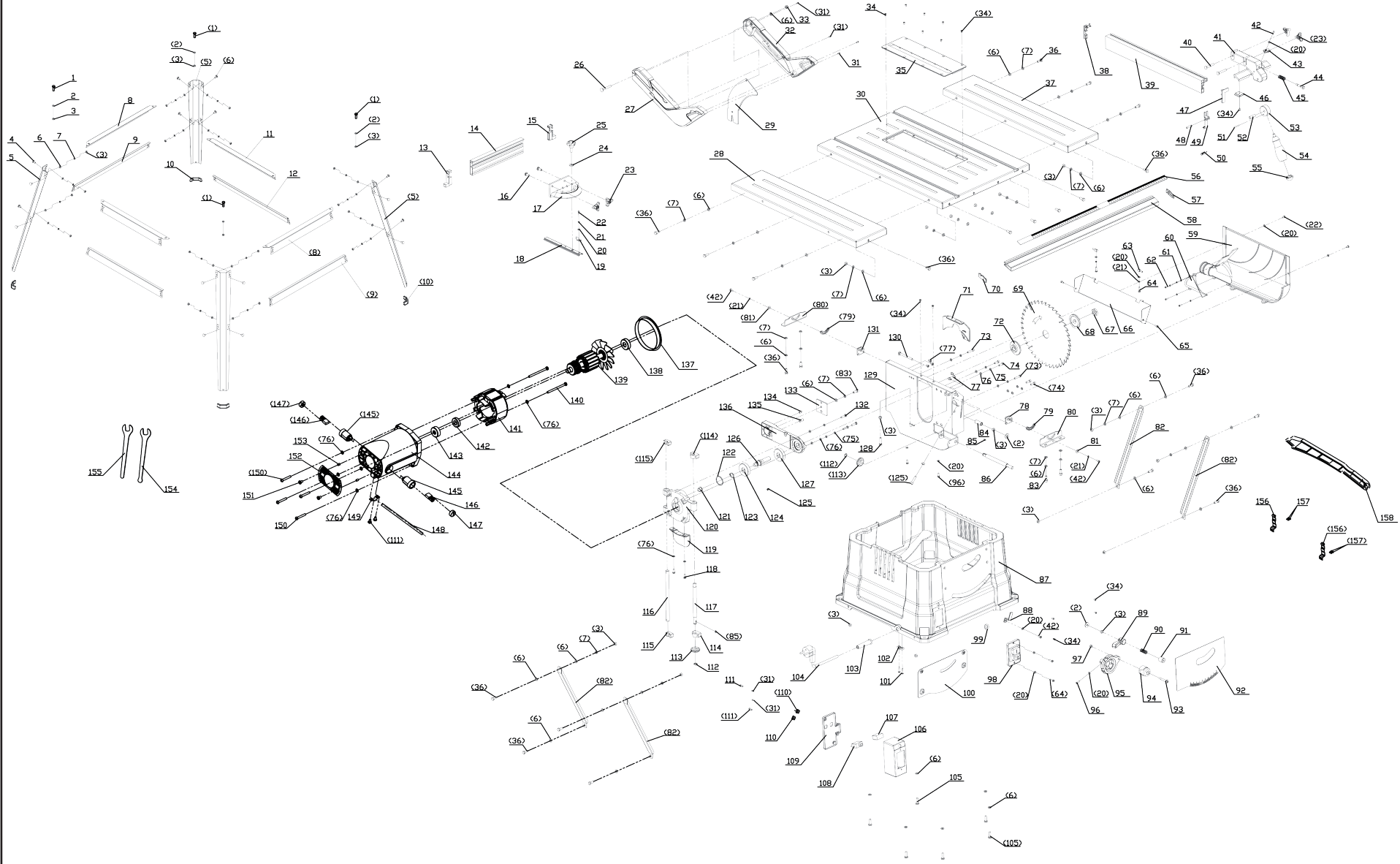




Электрическая пила настольная
«Калибр ЭПН-1700А+СТ»





Электрическая пила настольная
«Калибр ЭПН-1700А+СТ»

Поз.	Наименование	Артикул	Поз.	Наименование	Артикул
1	Болт М6×25	ЭПН1700А+Ст.01	40	Болт М6×35	ЭПН1700А+Ст.40
2	Шайба 6	ЭПН1700А+Ст.02	41	Держатель упора	ЭПН1700А+Ст.41
3	Гайка М6	ЭПН1700А+Ст.03	42	Винт М4×10	ЭПН1700А+Ст.42
4	Винт М6×12	ЭПН1700А+Ст.04	43	Стрелка указательная	ЭПН1700А+Ст.43
5	Опора	ЭПН1700А+Ст.05	44	Пружина	ЭПН1700А+Ст.44
6	Шайба 6	ЭПН1700А+Ст.06	45	Винт	ЭПН1700А+Ст.45
7	Шайба пружинная 6	ЭПН1700А+Ст.07	46	Вкладыш зажима	ЭПН1700А+Ст.46
8	Стяжка (А)	ЭПН1700А+Ст.08	47	Заглушка упора (А)	ЭПН1700А+Ст.47
9	Стяжка (В)	ЭПН1700А+Ст.09	48	Палец (А)	ЭПН1700А+Ст.48
10	Ножка резиновая	ЭПН1700А+Ст.10	49	Кулачок зажимной	ЭПН1700А+Ст.49
11	Стяжка (D)	ЭПН1700А+Ст.11	50	Вкладыш	ЭПН1700А+Ст.50
12	Стяжка (С)	ЭПН1700А+Ст.12	51	Палец 3×25	ЭПН1700А+Ст.51
13	Заглушка (А)	ЭПН1700А+Ст.13	52	Палец (В)	ЭПН1700А+Ст.52
14	Упор дополнительный угловой	ЭПН1700А+Ст.14	53	Эксцентрик	ЭПН1700А+Ст.53
15	Заглушка (В)	ЭПН1700А+Ст.15	54	Рукоятка	ЭПН1700А+Ст.54
16	Винт М6×16	ЭПН1700А+Ст.16	55	Заглушка	ЭПН1700А+Ст.55
17	Транспортер	ЭПН1700А+Ст.17	56	Линейка	ЭПН1700А+Ст.56
18	Вкладыш направляющий	ЭПН1700А+Ст.18	57	Зглушка рейки (В)	ЭПН1700А+Ст.57
19	Стрелка указательная	ЭПН1700А+Ст.19	58	Рейка направляющая упора параллельного	ЭПН1700А+Ст.58
20	Шайба 4	ЭПН1700А+Ст.20	59	Крышка кожуха нижнего	ЭПН1700А+Ст.59
21	Шайба пружинная 4	ЭПН1700А+Ст.21	60	Крышка патрубка пылеотвода	ЭПН1700А+Ст.60
22	Винт М4×8	ЭПН1700А+Ст.22	61	Шайба 3	ЭПН1700А+Ст.61
23	Ручка треугольная транспортира	ЭПН1700А+Ст.23	62	Винт ST2,9×9,5	ЭПН1700А+Ст.62
24	Шайба	ЭПН1700А+Ст.24	63	Палец	ЭПН1700А+Ст.63
25	Ручка зажимная транспортира	ЭПН1700А+Ст.25	64	Винт М4×16	ЭПН1700А+Ст.64
26	Болт	ЭПН1700А+Ст.26	65	Винт М4×8	ЭПН1700А+Ст.65
27	Кожух защитный (левая часть)	ЭПН1700А+Ст.27	66	Отражатель	ЭПН1700А+Ст.66
28	Стол дополнительный левый	ЭПН1700А+Ст.28	67	Гайка М6×1,5	ЭПН1700А+Ст.67
29	Нож расклинивающий	ЭПН1700А+Ст.29	68	Шайба прижимная	ЭПН1700А+Ст.68
30	Стол основной	ЭПН1700А+Ст.30	69	Диск пильный	ЭПН1700А+Ст.69
31	Винт ST2,9×8	ЭПН1700А+Ст.31	70	Заглушка рейки (А)	ЭПН1700А+Ст.70
32	Кожух защитный (правая часть)	ЭПН1700А+Ст.32	71	Вставка	ЭПН1700А+Ст.71
33	Гайка М6	ЭПН1700А+Ст.33	72	Шайба опорная	ЭПН1700А+Ст.72
34	Винт установочный М4×8	ЭПН1700А+Ст.34	73	Винт М5×25	ЭПН1700А+Ст.73
35	Вставка стола	ЭПН1700А+Ст.35	74	Винт М5×16	ЭПН1700А+Ст.74
36	Болт М6×16	ЭПН1700А+Ст.36	75	Шайба пружинная 5	ЭПН1700А+Ст.75
37	Стол дополнительный правый	ЭПН1700А+Ст.37	76	Шайба 5	ЭПН1700А+Ст.76
38	Заглушка упора (В)	ЭПН1700А+Ст.38	77	Винт М5×6	ЭПН1700А+Ст.77
39	Упор параллельный	ЭПН1700А+Ст.39	78	Пластина направляющая наклона (В)	ЭПН1700А+Ст.78



**Электрическая пила настольная
«Калибр ЭПН-1700А+СТ»**

Поз.	Наименование	Артикул	Поз.	Наименование	Артикул
79	Вкладыш фиксирующий	ЭПН1700А+Ст.79	119	Опора корпуса редуктора	ЭПН1700А+Ст.119
80	Уголок направляющий	ЭПН1700А+Ст.80	120	Корпус редуктора	ЭПН1700А+Ст.120
81	Шайба увеличенная 4	ЭПН1700А+Ст.81	121	Втулка бронзовая (подш. скольжения) 10×14(16)×10	ЭПН1500+Ст.69
82	Кронштейн стола дополнительного	ЭПН1700А+Ст.82	122	Кольцо стопорное 35 (внутр.)	У00079
83	Винт М6×16	ЭПН1700А+Ст.83	123	Кольцо стопорное 16 (нар.)	У01832
84	Втулка ограничительная	ЭПН1700А+Ст.84	124	Шестерня Z=43	ЭПН1500+Ст.67
85	Шпонка призматическая 4×8 (4×4×8)	У03405	125	Шпонка сегментная 5×16 (5×6,5×16)	У03077
86	Вал регулировки подъёма стола	ЭПН1700А+Ст.86	126	Шпиндель	ЭПН1500+Ст.65
87	Станина	ЭПН1700А+Ст.87	127	Подшипник 6003	У01223
88	Стрелка указательная	ЭПН1700А+Ст.88	128	Винт М6×25	ЭПН1700А+Ст.128
89	Рукоятка фиксации наклона	ЭПН1700А+Ст.89	129	Суппорт	ЭПН1700А+Ст.129
90	Пружина	ЭПН1700А+Ст.90	130	Болт М6×60	ЭПН1700А+Ст.130
91	Заглушка рукоятки	ЭПН1700А+Ст.91	131	Пластина направляющая наклона (А)	ЭПН1700А+Ст.131
92	Шкала угломерная	ЭПН1700А+Ст.92	132	Винт М5×20	ЭПН1700А+Ст.132
93	Винт М5	ЭПН1700А+Ст.93	133	Кронштейн ножа расклинивающего	ЭПН1700А+Ст.133
94	Рукоятка маховичка	ЭПН1700А+Ст.94	134	Палец установочный	ЭПН1700А+Ст.134
95	Маховичок	ЭПН1700А+Ст.95	135	Палец позиционирующий	ЭПН1700А+Ст.135
96	Винт М4×12	ЭПН1700А+Ст.96	136	Гнездо подшипника	ЭПН1700А+Ст.136
97	Гайка М5	ЭПН1700А+Ст.97	137	Кольцо воздухонаправляющее	ЭПН1700А+Ст.137
98	Выключатель KJD22 (рамка 89×56)	ЭПН1700А+Ст.98	138	Подшипник 6201	У00034
99	Гайка	ЭПН1700А+Ст.99	139	Якорь	ЭПН1700А+Ст.139
100	Пластина наклона фиксирующая	ЭПН1700А+Ст.100	140	Винт ST5×60	ЭПН1700А+Ст.140
101	Винт ST3,5×19	ЭПН1700А+Ст.101	141	Статор	ЭПН1700А+Ст.141
102	Прижим кабеля	ЭПН1700А+Ст.102	142	Подшипник 6001	У00073
103	Бандаж кабеля резиновый	ЭПН1700А+Ст.103	143	Втулка подшипника резиновая (6001)	ЭПН1700А+Ст.143
104	Кабель питания с вилкой	ЭПН1700А+Ст.104	144	Корпус двигателя	ЭПН1700А+Ст.144
105	Винт М6×20	ЭПН1700А+Ст.105	145	Щёткодержатель	ЭПН1500+Ст.83
106	Коробка выключателя	ЭПН1700А+Ст.106	146	Щётка 6,3×13,3×17 пружина, пятак Ø14, уши 12,5 (№75)	У00012
107	Конденсатор фильтра р/помех 0,33мкФ	У01242	147	Крышка щёткодержателя	ЭПН1500+Ст.81
108	Автомат защиты 77S 7A 250VAC	У05540	148	Провод монтажный	ЭПН1700А+Ст.148
109	Крышка коробки выключателя	ЭПН1700А+Ст.109	149	Скоба прижимная	ЭПН1700А+Ст.149
110	Скоба	ЭПН1700А+Ст.110	150	Винт М5×25	ЭПН1700А+Ст.150
111	Винт ST4,2×12	ЭПН1700А+Ст.111	151	Винт М5×8	ЭПН1700А+Ст.151
112	Гайка М10	ЭПН1700А+Ст.112	152	Крышка двигателя задняя	ЭПН1700А+Ст.152
113	Шестерня коническая	ЭПН1700А+Ст.113	153	Винт М5×8	ЭПН1700А+Ст.153
114	Опора винта ходового	ЭПН1700А+Ст.114	154	Ключ (А)	ЭПН1700А+Ст.154
115	Опора стойки направляющей	ЭПН1700А+Ст.115	155	Ключ (В)	ЭПН1700А+Ст.155
116	Стойка направляющая	ЭПН1700А+Ст.116	156	Держатель толкателя	ЭПН1700А+Ст.156
117	Винт ходовой	ЭПН1700А+Ст.117	157	Винт ST3,2×10	ЭПН1700А+Ст.157
118	Винт М5×12	ЭПН1700А+Ст.118	158	Толкатель	ЭПН1700А+Ст.158