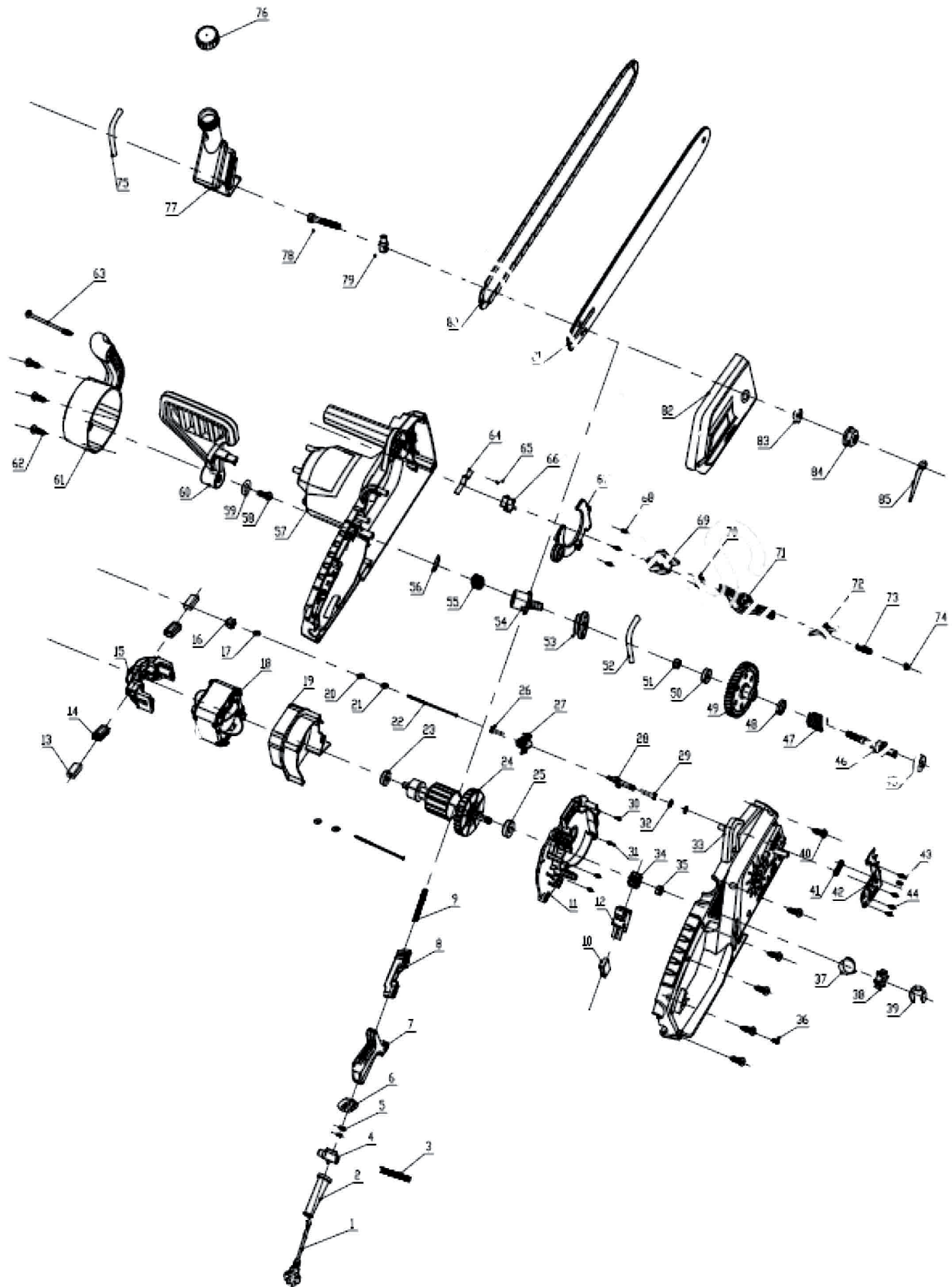




# Электрическая пила цепная «Калибр ЭПЦ-1800/14У»

(\* Шестерни (большая и малая).  
Менять шестерни на прямой или косой зуб КОМПЛЕКТОМ.





# Электрическая пила цепная «Калибр ЭПЦ-1800/14У»

| Поз. | Наименование   | Артикул            | Поз.    | Наименование   | Артикул              |
|------|--|--------------------|---------|--|----------------------|
| 1    | Кабель питания короткий 2×1,0мм <sup>2</sup> с вилкой            | ЭПЦ1800/14У(SF).01 | 44      | Винт М4×12   | ЭПЦ1800/14У(SF).44   |
| 2    | Бандаж кабеля резиновый  | ЭПЦ1800/14У(SF).02 | 45      | Подшипник 6000RS   | У00070               |
| 3    | Пружина блокиратора клавиши                                      | ЭПЦ1800/14У(SF).03 | 46      | Шпиндель   | У05320               |
| 4    | Кнопка блокиратора   | ЭПЦ1800/14У(SF).04 | 47      | Пружина торсионная   | У05317               |
| 5    | Винт М4×10   | ЭПЦ1800/14У(SF).05 | 48      | Шайба защитная   | ЭПЦ1800/14У(SF).48   |
| 6    | Прижим кабеля  | ЭПЦ1800/14У(SF).06 | 49*     | <b>Шестерня (Z=40, Ø10*85 мм, на вал, металл.прям.зуб.) большая ведомая</b>    | <b>У05301</b>        |
|      |  |                    | 49      | <b>Шестерня (Z=40, Ø10*85 мм, на вал, пласт.,косой зуб) большая ведомая</b>    | <b>У07562</b>        |
| 7    | Клавиша выключателя  | ЭПЦ1800/14У(SF).07 | 45...51 | Шестерня (Z=40, Ø10*75 мм, на вал, металл.прям.зуб.) бол. вед. в сб. (с 2019г) | У07136               |
| 8    | Толкатель выключателя  | ЭПЦ1800/14У(SF).08 | 49-1    | Ступица шестерни   | ЭПЦ1800/14У(SF).49-1 |
| 9    | Пружина толкателя  | ЭПЦ1800/14У(SF).09 | 50      | Подшипник 608  | ЭПЦ1800/14У(SF).50   |
| 10   | Конденсатор фильтра радиопомех 0,33мкФ                           | ЭПЦ1800/14У(SF).10 | 51      | Гайка М8   | ЭПЦ1800/14У(SF).51   |
| 11   | Крышка промежуточная   | У05305             | 52      | Трубка масляная  | ЭПЦ1800/14У(SF).52   |
| 12   | Микровыключатель двойной   | У05380             | 53      | Кольцо уплотнительное  | ЭПЦ1800/14У(SF).53   |
| 13   | Щётка №203 6×13,3×18 пружина, пятак 8*16мм, уши 5мм              | У05321             | 54      | Штуцер масляного бака  | ЭПЦ1800/14У(SF).54   |
| 14   | Вставка щёткодержателя   | У05326             | 55      | Фильтр губчатый  | ЭПЦ1800/14У(SF).55   |
| 15   | Фланец двигателя задний  | У05307             | 56      | Соединитель  | ЭПЦ1800/14У(SF).56   |
| 16   | Гайка М4   | ЭПЦ1800/14У(SF).16 | 57      | Корпус в сборе (левая часть)   | У05329               |
| 17   | Шайба 4  | ЭПЦ1800/14У(SF).17 | 58      | Винт М5×20   | ЭПЦ1800/14У(SF).58   |
| 18   | Статор 1800Вт  | У05330             | 59      | Шайба  | ЭПЦ1800/14У(SF).59   |
| 19   | Кольцо воздухонаправляющее                                       | ЭПЦ1800/14У(SF).19 | 60      | Щиток тормоза  | У05319               |
| 20   | Шайба  | ЭПЦ1800/14У(SF).20 | 61      | Крышка двигателя задняя  | ЭПЦ1800/14У(SF).61   |
| 21   | Шайба  | ЭПЦ1800/14У(SF).21 | 62      | Винт ST4×16  | ЭПЦ1800/14У(SF).62   |
| 22   | Винт М5×70   | ЭПЦ1800/14У(SF).22 | 63      | Винт ST5×150   | ЭПЦ1800/14У(SF).63   |
| 23   | Подшипник 608z   | У00021             | 64      | Пружина (пластина) рычага тормозного b=8 мм, L=40 мм                           | У01304               |
| 24   | Якорь 1800Вт   | У05331             | 65      | Винт М3×8  | ЭПЦ1800/14У(SF).65   |
| 25   | Подшипник 6000RS   | У00070             | 66      | Микровыключатель   | У01304               |
| 26   | Винт М3×10   | ЭПЦ1800/14У(SF).26 | 67      | Крышка пылезащитная  | ЭПЦ1800/14У(SF).67   |
| 27   | Насос масляный в сборе   | ЭПЦ1800/14У(SF).27 | 68      | Винт ST4×14  | ЭПЦ1800/14У(SF).68   |
| 28   | Штуцер масляный выходной   | ЭПЦ1800/14У(SF).28 | 69      | Уголок прижимный   | ЭПЦ1800/14У(SF).69   |
| 29   | Винт М4×14   | ЭПЦ1800/14У(SF).29 | 70      | Винт М4×12   | ЭПЦ1800/14У(SF).70   |
| 30   | Винт М4×16   | ЭПЦ1800/14У(SF).30 | 71      | Коромысло тормоза  | ЭПЦ1800/14У(SF).71   |
| 31   | Винт М4×12   | ЭПЦ1800/14У(SF).31 | 72      | Толкатель тормоза  | ЭПЦ1800/14У(SF).72   |
| 32   | Кольцо резиновое   | ЭПЦ1800/14У(SF).32 | 73      | Пружина толкателя  | ЭПЦ1800/14У(SF).73   |
| 33   | Корпус в сборе (правая часть)                                    | У05329             | 74      | Шайба 5  | ЭПЦ1800/14У(SF).74   |
| 34   | <b>Шестерня (Z=9, Ø8*24 мм, на вал, метал.) малая косой зуб</b>  | <b>У05323</b>      | 75      | Трубка маслонасоса   | ЭПЦ1800/14У(SF).75   |
| 34*  | <b>Шестерня (Z=9, Ø8*24 мм, на вал, метал.) малая прямой зуб</b> | <b>У07135</b>      | 76      | Крышка масляного бака  | ЭПЦ1800/14У(SF).76   |
| 35   | Гайка М8   | ЭПЦ1800/14У(SF).35 | 77      | Бак масляный   | ЭПЦ1800/14У(SF).77   |
| 36   | Винт М3×8  | ЭПЦ1800/14У(SF).36 | 78      | Натяжной винт  | У07621               |
| 37   | Пружина звёздочки  | У05328             | 79      | Натяжная гайка   |                      |
| 38   | Звёздочка Z=6  | <b>У05318</b>      | 80      | Цепь 52z   | ЭПЦ1800/14У(SF).80   |
| 39   | Шайба стопорная Е09  | ЭПЦ1800/14У(SF).39 | 81      | Шина 14"   | У05525               |
| 40   | Винт М4×16   | ЭПЦ1800/14У(SF).40 | 82      | Крышка шины  | У07622               |
| 41   | Сальник маслонасоса  | ЭПЦ1800/14У(SF).41 | 83      | Кольцо стопорное 20 (нар.)   |                      |
| 42   | Упор зубчатый  | ЭПЦ1800/14У(SF).42 | 84      | Винт М8  | ЭПЦ1800/14У(SF).84   |
| 43   | Винт М4×14   | ЭПЦ1800/14У(SF).43 | 85      | Гаечный ключ   | ЭПЦ1800/14У(SF).85   |