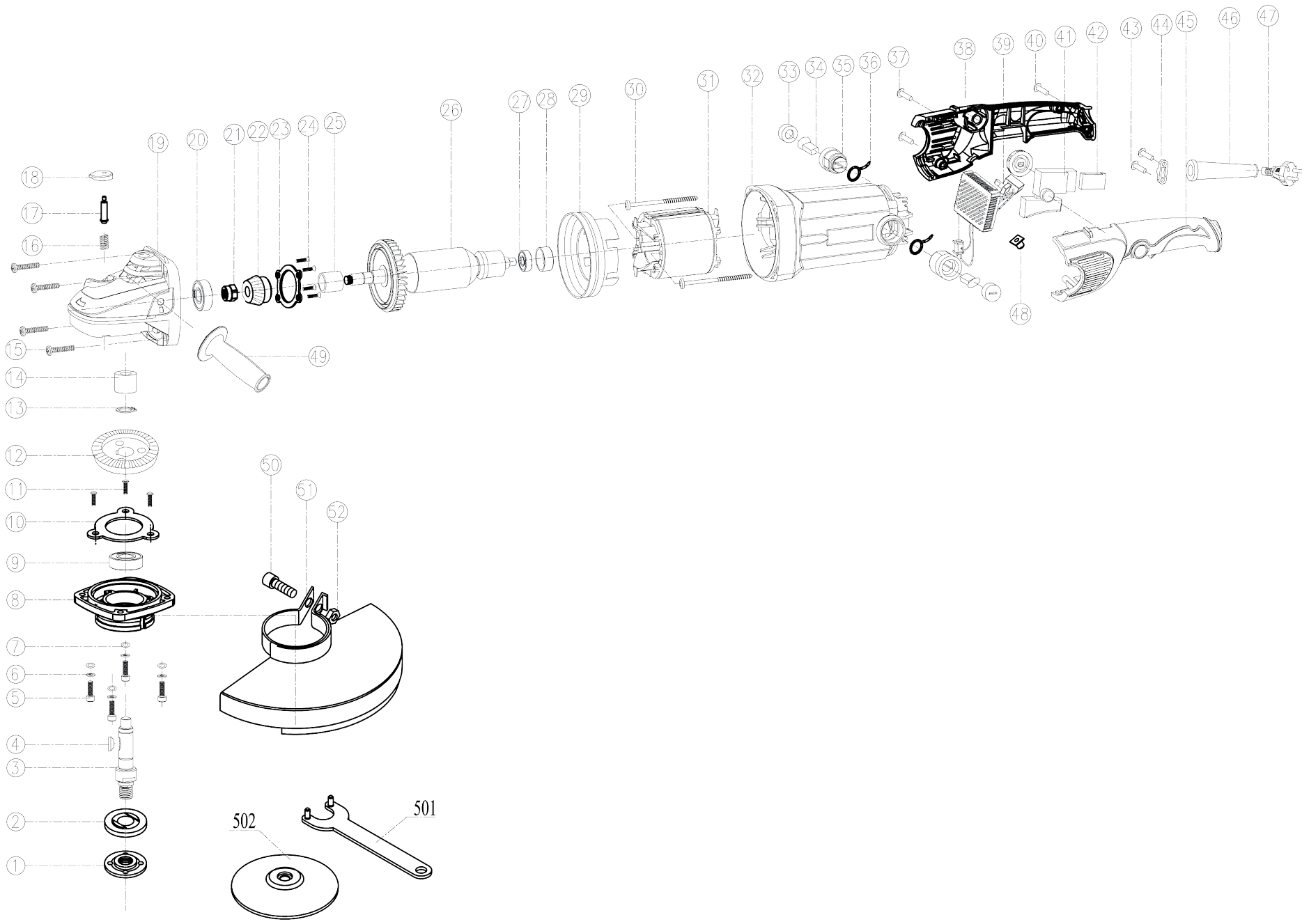




Машина шлифовальная угловая
«Калибр МШУ-180/1400Е»





Машина шлифовальная угловая
«Калибр МШУ-180/1400Е»

Поз.	Наименование	Артикул	Поз.	Наименование	Артикул
1	Гайка зажимная	У00067	28	Втулка подшипника резиновая (608)	У01547
2	Шайба опорная	У00068	29	Кольцо воздухонаправляющее	У02988
3	Шпиндель	МШУ180/1400.03	30	Винт ST3,9×70	МШУ180/1400.30
4	Шпонка сегментная 4×13 (4×5×13)	У00072	31	Статор	У03449
5	Винт М5×16	МШУ180/1400.05	32	Корпус	У02989
6	Шайба пружинная 5	МШУ180/1400.06	33	Крышка щёткодержателя	У02990
7	Шайба 5	МШУ180/1400.07	34	Щётка 7×17×17 пружина,пятаяк Ø16, уши 16 (№111)	У01922
8	Крышка редуктора	У03450	35	Щёткодержатель	У02991
9	Подшипник 6202	У00023	36	Кольцо токопитающее	У02992
10	Крышка подшипника 6202-3	У03448	37	Винт ST3,9×25	МШУ180/1400.37
11	Винт М4×12	МШУ180/1400.11	38	Рукоятка, правая часть	У02993
12	Шестерня большая конической пары	МШУ180/1400.12	39	Регулятор оборотов	У03452
13	Кольцо стопорное 14 (нар.)	У01544	40	Винт ST3,9×16	МШУ180/1400.40
14	Подшипник игольчатый НК101610	У02995	41	Выключатель FA2-8/2BDW (со стопором, клавиша длинная)	У01231
15	Винт ST4,9×30	МШУ180/1400.15	42	Конденсатор фильтра радиопомех 0,33мкФ	У01242
16	Пружина стопора	МШУ180/1400.16	43	Винт ST3,9×16	МШУ180/1400.43
17	Стопор	МШУ180/1400.17	44	Прижим кабеля	МШУ180/1400.44
18	Кнопка стопора	У02987	45	Рукоятка, левая часть	У02994
19	Корпус редуктора	У03451	46	Бандаж кабеля резиновый	МШУ180/1400.46
20	Подшипник 6201	У00034	47	Кабель питания 2×1,0мм ² с вилкой	У01533
21	Гайка самоконтрящаяся М8	У01236	48	Светофильтр	МШУ180/1400.48
22	Шестерня малая конической пары	МШУ180/1400.22	49	Рукоятка дополнительная М8	У01529
23	Крышка подшипника 6201-4	У03447	50	Болт М6×25 внутр. шестигр.	У01546
24	Винт М4×12	МШУ180/1400.24	51	Кожух защитный	У04480
25	Втулка промежуточная 12×16×10,5	МШУ180/1400.25	52	Гайка квадратная М6	У01545
26	Якорь	МШУ180/1400.26	501	Диск рабочий	МШУ180/1400.501
27	Подшипник 608	У00021	502	Ключ затяжки круга	У01527