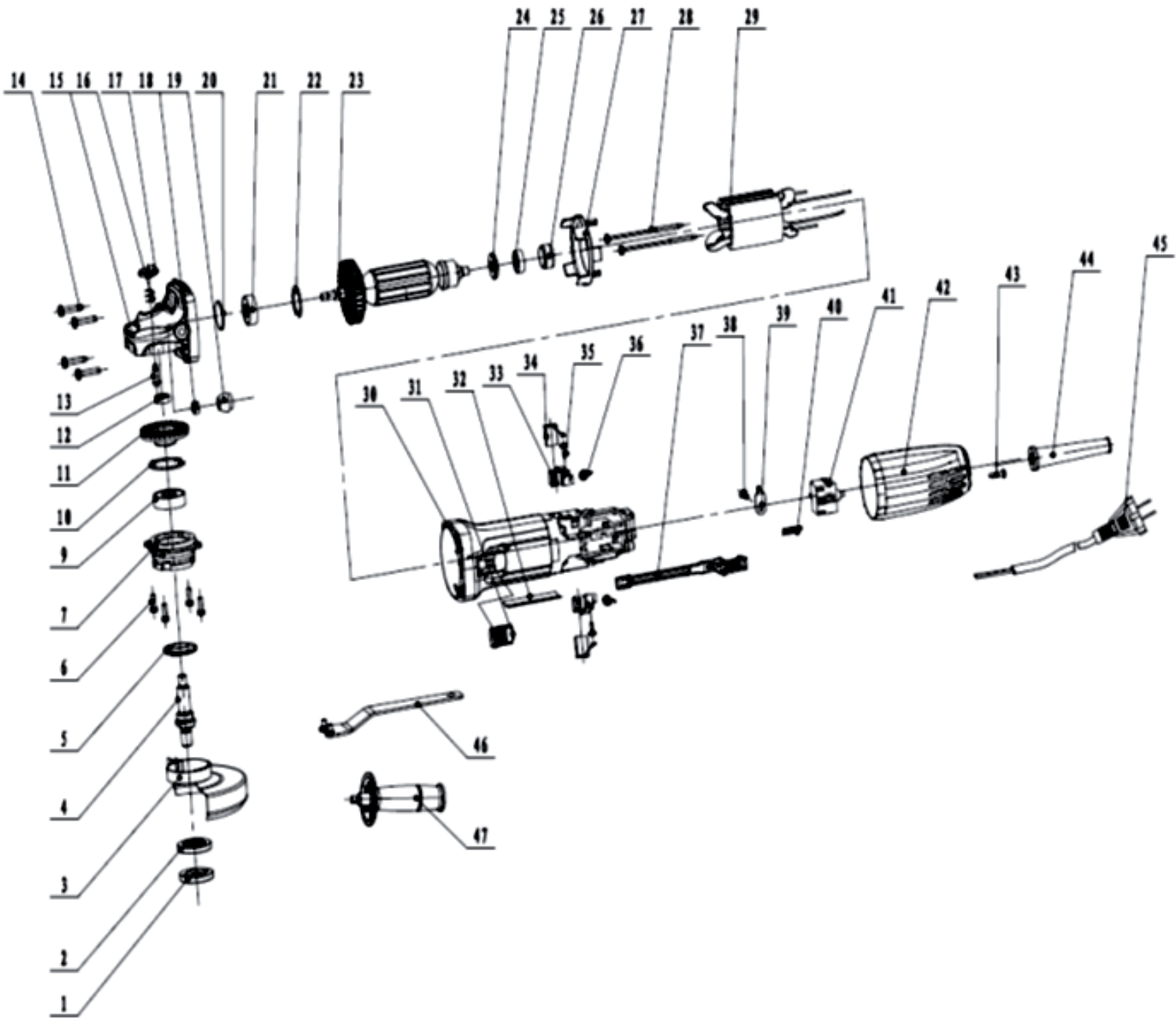




Машина шлифовальная угловая
«Калибр МШУ-125/1000Км»



**Машина шлифовальная угловая
«Калибр МШУ-125/1000Км»**



Поз.	Наименование	Артикул	Поз.	Наименование	Артикул
1	Гайка зажимная	У00067	25	Подшипник 607	У01201
2	Шайба опорная	У00068	26	Втулка подшипника резиновая (607)	У01987
3	Кожух защитный	У03963	27	Кольцо воздухонаправляющее	МШУ125/1000Км(РР).27
4	Шпиндель	МШУ125/1000Км(РР).04	28	Винт ST4×75	МШУ125/1000Км(РР).28
5	Шайба пылезащитная	МШУ125/1000Км(РР).05	29	Статор	МШУ125/1000Км(РР).29
6	Винт М4×13	МШУ125/1000Км(РР).06	30	Корпус	МШУ125/1000Км(РР).30
7	Крышка редуктора	МШУ125/1000Км(РР).07	31	Ползунок выключателя	МШУ125/1000Км(РР).31
8	Кольцо резиновое Ø40×1	МШУ125/1000Км(РР).08	32	Наклейка ТМ	МШУ125/1000Км(РР).32
9	Подшипник 6201	У00034	33	Щёткодержатель	У07027
10	Кольцо стопорное 32 (внутр.)	У00056	34	Щётка 6*9*14 поводок, клема мама (№171)	У07026
11	Коническая пара (Z6=37, Ø12*44 мм, Zм=10, Ø6*16 мм, на вал, металич.)	МШУ125/1000Км(РР).11+19	35	Винт ST3×8	У02536
12	Подшипник 696	У03418	36	Пружина щёткодержателя	У07028
13	Стопор в сборе (стопор)	МШУ125/1000Км(РР).13+17	37	Тяга выключателя	МШУ125/1000Км.37(РР)
14	Винт ST3,5×22	МШУ125/1000Км(РР).14	38	Винт ST4×14	МШУ125/1000Км.38(РР)
15	Корпус редуктора	МШУ125/1000Км(РР).15	39	Пружина тяги	МШУ125/1000Км.39(РР)
16	Пружина стопора	У05570	40	Прижим кабеля	МШУ125/1000Км.40(РР)
17	Стопор в сборе (кнопка стопора)	МШУ125/1000Км(РР).13+17	41	Выключатель FA2-5/2w (6A)	У00560
18	Гайка самоконтрящаяся М6	У01543	42	Крышка корпуса	МШУ125/1000Км(РР).42
19	Коническая пара (Z6=37, Ø12*44 мм, Zм=10, Ø6*16 мм, на вал, металич.)	МШУ125/1000Км(РР).11+19	43	Винт ST4×12	МШУ125/1000Км(РР).43
20	Кольцо резиновое	МШУ125/1000Км(РР).20	44	Бандаж кабеля резиновый	МШУ125/1000Км(РР).44
21	Подшипник 629	У00184	45	Кабель питания с вилкой	МШУ125/1000Км(РР).45
22	Кольцо стопорное 26 (внутр.)	У03499	46	Ключ затяжки круга	У01528
23	Якорь L=160 мм, М6	МШУ125/1000Км(РР).23	47	Рукоятка дополнительная	У01529
24	Кольцо пылезащитное	МШУ125/1000Км(РР).24			