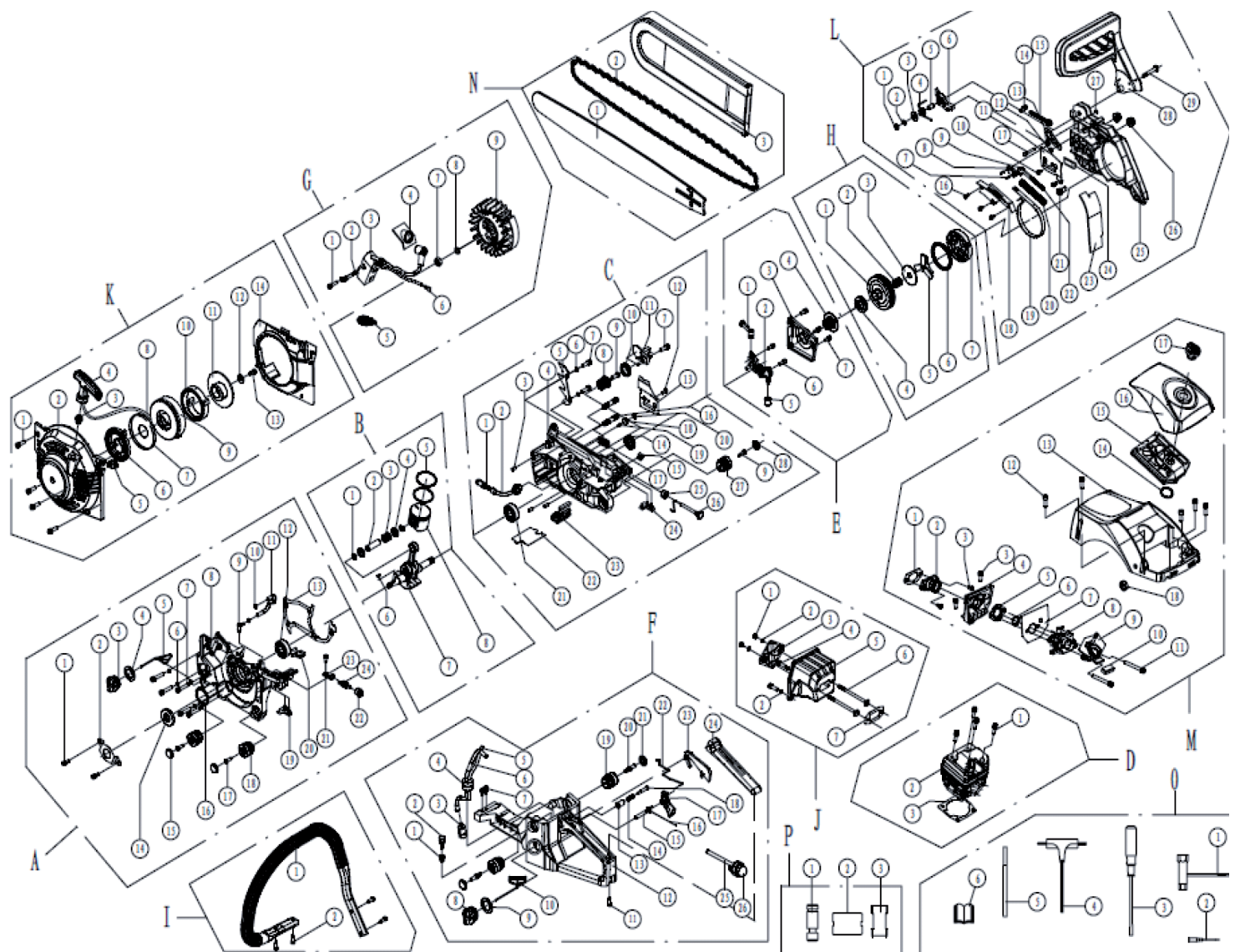




# Бензопила «Калибр БП-2200/18У, БП-2600/18У, БП-2800/18У»

Двигатель V=58cc





# Бензопила

## «Калибр БП-2200/18У, БП-2600/18У, БП-2800/18У»

Поз.	Наименование	Артикул	Поз.	Наименование	Артикул
<b>А</b>	<b>Левая часть картера в сборе</b>		<b>С</b>	<b>Правая часть картера в сборе</b>	
1	Винт М4*8	БП2200/18У(SF).A1	1	Фильтр масляный БП-все	У00682
2	Крышка сальника защитная	БП2200/18У(SF).A2	2	Трубка к масл.насосу БП с Дв. V=45/52/58cc	У01039
3	Крышка масляного бака БП-все	У01621	3	Втулка Ø5x10 БП- все	У03530
4			4	Правая часть картера в сборе	БП2200/18У(SF).C4
5			8a+4c	Картер в сборе (картер+крышка) БП с Дв. V=45/52/58куб.см	У01094
6	Шайба 5	БП2200/18У(SF).A6	5	Упор зубчатый БП с Дв. V=45/52/58куб.см	У02356
7	Винт М5*25	БП2200/18У(SF).A7	6	Шайба пружинная 5	БП2200/18У(SF).C6
8	Левая часть картера	БП2200/18У(SF).A8	7	Винт М5*16	БП2200/18У(SF).C7
9	Штуцер трубки картера БП с Дв. V=45/52/58cc	У02651	8	Пружина коническая БП с Дв. V=45/52/58куб.см	У02301
10	Кольцо зажимное (хомут) Ø6,5*Ø0,6	БП2200/18У(SF).A10	9	Саморез ST5×16	БП2200/18У(SF).C9
11	Трубка бензомаслостойкая (черная) БП- все	У01033	10	Шайба опорная пружины конической	БП2200/18У(SF).C10
12	Подшипник 6202/P4/P5/P63 (15*35*11)	У00023	11	Ловитель цепи БП с Дв. V=45/52/58куб.см	У02027
13	Прокладка картера БП с Дв. V=45/52/58cc	У00938	12	Винт М4*8	БП2200/18У(SF).C12
14	Сальник 15*35*4,5 БП- все, кроме БП с Дв. V=38cc БП1200/16(STS); БП1300/16;1400/16(VL)	У00932	13	Пластина направляющая А БП с Дв. V=45/52/58куб.см	У01060
15	Заглушка амортизатора двигателя БП с Дв. V=45/52/58cc	У01010	14	Сальник 15*28*4,5 БП с Дв. V=45/52/58/62cc	У00933
16	Кольцо запорное внутреннее Ø35 БП с Дв. V=45/52/58cc	У00931	15	Заглушка амортизатора двигателя БП с Дв. V=45/52/58куб.см	У01010
17	Саморез ST5×16	БП2200/18У(SF).A17	16	Винт М8*40	БП2200/18У(SF).C16
18	Амортизатор двигателя БП-все, кроме БП3000/20	У02689	17	Колодка тормоза БП с Дв. V=45/52/58куб.см	У01071
19	Подушка резиновая левая БП с Дв. V=45/52/58cc	У00937	18	Войлок для смазки БП- все, кроме БП с Дв. V=38куб.см БП1200/16(STS); БП1300/16;1400/16(VL)	У02348
20	Проставка рег.винта карбюратора (на картере) БП с Дв. V=45/52/58cc	У05092	19	Жиклёр масляный БП с Дв. V=45/52/58куб.см	У02650
21	Винт М5*10	БП2200/18У(SF).A21	20	Кольцо (хомут)	БП2200/18У(SF).C20
22	Выключатель зажигания БП с Дв. V=45/52/58cc	У00966	21	Подшипник 6202/P4/P5/P63 (15*35*11)	У00023
23	Гайка	БП2200/18У(SF).A23	22	Прокладка основания карбюратора БП с Дв. V=45/52/58куб.см	У00942
24	Шайба	БП2200/18У(SF).A24	23	Уплотнение тяги др. заслонки и топливопровода БП с Дв. V=45/52/58cc	У01032
<b>В</b>	<b>Кривошипшатунный механизм с поршнем</b>		24	Подушка резиновая правая с отверстием БП с Дв. V=45/52/58cc	У00936
1	Кольцо стопорное пальца поршня Ø11 БП с Дв. V=45/52/58/62cc	У02347	25	Втулка ручки возд. заслонки БП- все, кроме БП с Дв. V=62куб.см БП3000/20(VL)	У01030
2	Палец поршневой Ø11*37 БП с Дв. V=52/58куб.см	У02031.37	26	Ручка возд. заслонки БП с Дв. V=45/52/58cc	У01028
3	Подшипник игольчатый 11*15*12 БП с Дв. V=45/52/58/62cc	У00947	27	Амортизатор двигателя БП- все, кроме БП с Дв. V=62куб.см БП3000/20(VL)	У02689
4	Шайба шатуна БП с Дв. V=45/52/58/62cc	У00948	28	Заглушка амортизатора двигателя Дв. V=45/52/58cc	У01010
5	Комплект колец поршневых Ø45 (2 шт) БП с Дв. V=52/58cc	У01097	<b>D</b>	<b>Цилиндр в сборе</b>	
6	Шпонка сегментная 3*10 (3*3,7*10) БП с Дв. V=38/45/52/58cc	У00069	1	Винт М5*20	БП2200/18У(SF).D1
7	Механизм кривошипо-шатунный БП с Дв. V=45/52/58cc	У00949	2	Цилиндр Ø45 БП с Дв. V=52/58куб.см	У01098
8	Поршень Ø45 h=37 БП с Дв. V=58cc	У01096	3	Прокладка цилиндра БП с Дв. V=45/52/58куб.см	У00921



# Бензопила

## «Калибр БП-2200/18У, БП-2600/18У, БП-2800/18У»

Поз.	Наименование	Артикул	Поз.	Наименование	Артикул
<b>Е</b>	<b>Насос масляный в сборе</b>		<b>Н</b>	<b>Сцепление в сборе</b>	
1	Соединитель подачи масла БП с Дв. V=45/52/58куб.см	У01041	1	Барaban муфты со звездочкой БП с Дв. V=45/52/58cc	У01056зв
2	Насос масляный БП с Дв. V=45/52/58куб.см	У01045		Барaban муфты сцепления БП с Дв. V=45/52/58cc	У01056
3	Крышка масляного насоса БП с Дв. V=45/52/58куб.см	У02098	2	Подшипник игольчатый 12*15*14,5 БП с Дв. V=45/52/58cc	У02099
4	Шестерня червячная для барабана со звездочкой БП с Дв. V=45/52/58cc	У02029зв	3	Шайба муфты сцепления Ø10*Ø42*1,5	БП2200/18У(SF).Н3
	Шестерня червячная БП с Дв. V=45/52/58cc	У02029	4	Звездочка привода цепи БП- все, кроме БП с Дв. V=38куб.см БП1200/16(STS); БП1300/16;1400/16(VL)	У02030
5	Втулка крепления масляного насоса	БП2200/18У(SF).Е6	5	Основание диска сцепления	БП2200/18У(SF).Н5
6	Винт М4*14	БП2200/18У(SF).Е7	6	Пружина диска сцепления	БП2200/18У(SF).Н6
7	Винт М4*8	БП2200/18У(SF).Е8	7	Грузики диска сцепления	БП2200/18У(SF).Н7
<b>F</b>	<b>Бак топливный в сборе</b>		5...7	Диск муфты сцепления в сборе БП с Дв. V=45/52/58cc	У02066
1	Уплотнение сапуна топливного бака БП-все	У03529	<b>I</b>	<b>Ручка передняя</b>	
2	Сапун топливного бака БП-все	У02354	1	Ручка передняя в сборе БП- все, кроме БП с Дв. V=38cc БП1200/16(STS); БП1300/16;1400/16(VL)	У02350
3	Фильтр топливный БП-все	У01035	2	Саморез ST5×16	БП2200/18У(SF).I7
4	Уплотнение топливного бака с топливопроводами Дв. V=45/58cc (SF)	У05435	<b>J</b>	<b>Глушитель в сборе</b>	
5			1	Гайка М5	БП2200/18У(SF).J1
6			2	Шайба 5	БП2200/18У(SF).J2
7	Подушка резиновая передняя БП с Дв. V=45/52/58cc	У00992	3	Накладка глушителя БП с Дв. V=45/52/58cc	У00928
8	Крышка топливного бака БП-все	У01620	4	Винт М5*16	БП2200/18У(SF).J4
9			5	Глушитель БП с Дв. V=45/52/58cc	У00925
10			6	Гайка М5*84	БП2200/18У(SF).J6
11	Саморез ST5×16	БП2200/18У(SF).F11	7	Прокладка глушителя БП- все, кроме БП с Дв. V=38cc БП1200/16(STS); БП1300/16;1400/16(VL)	У00927
12	Рукоятка - топливный бак Дв. V=45cc БП1500/16У(SF); Дв. V=58cc БП2600/18У (SF)	У05436	<b>K</b>	<b>Стартер в сборе</b>	
13	Основание кнопки фиксации газа	БП2200/18У(SF).F13	1	Винт М5*16	БП2200/18У(SF).K1
14	Пружина штока фиксации газа	БП2200/18У(SF).F14	2	Корпус стартера	БП2200/18У(SF).K2
15	Ось курка Ø6*30	БП2200/18У(SF).F15	3	Втулка ручки стартера	БП2200/18У(SF).K3
16	Пружина курка БП-все	У02343	4	Ручка стартера	БП2200/18У(SF).K4
17	Курок БП- все, кроме БП с Дв. V=38cc БП1200/16(STS); БП1300/16;1400/16(VL)	У02353	5	Чехол винтов карбюратора (на стартере) БП с Дв. V=45/52/58cc	У01024
18	Шток фиксации газа БП- все, кроме БП с Дв. V=38куб.см БП1200/16(STS); БП1300/16;1400/16(VL)	У03828	6	Пружина спиральная стартера с крышкой БП- все, кроме БП с Дв. V=62cc БП3000/20(VL)	У02025
13,14+18	Кнопка фиксации газа со штоком БП- все, кроме с Дв. V=38куб.см БП1200/16(STS); БП1300/16;1400/16(VL)	У02026	7		
19	Амортизатор	БП2200/18У(SF).F19	8	Шнур	БП2200/18У(SF).K8
20	Винт М5*12	БП2200/18У(SF).F20	9	Барaban стартера БП с Дв. V=38/45/52/58cc, кроме VL с литером М	У02024
21	Заглушка амортизатора	БП2200/18У(SF).F21	10	Пружина стартера 2	БП2200/18У(SF).K10
22	Тяга дроссельной заслонки БП с Дв. V=45/52/58cc	У01031	11	Барaban пружины	БП2200/18У(SF).K11
23	Блокатор курка БП- все, кроме БП с Дв. V=38cc БП1200/16(STS); БП1300/16;1400/16(VL)	У02352	12	Шайба 5*15*1	БП2200/18У(SF).K12
24	Крышка рукоятки БП с Дв. V=45/52/58cc	У02303	13	Саморез ST5×16	БП2200/18У(SF).K13
25	Трубка бензомаслостойкая (черная) БП- все	У01033	1...13	Стартер в сборе V=45cc (SF); Дв. V=52cc (ENJ; DS; ZD); Дв. V=58cc (SF)	У00973у
26	Кнопка подсоса топлива Дв. 1Е40F-5А БК1300М; Дв. 1Е44F-5А БК1600М; Дв. V=45/52/58cc БП-DS;SF;	У04767	14	Крышка ротора-магнето БП с Дв. V=45/52/58cc	У02305
<b>G</b>	<b>Система зажигания</b>		<b>L</b>	<b>Тормоз цепи в сборе</b>	
1	Винт М5*20	БП2200/18У(SF).G1	1	Кольцо резиновое	БП2200/18У(SF).L1
2	Шайба 5 <b>2</b>	БП2200/18У(SF).G2	2	Кольцо стопорное Ø5*Ø10*0,8	БП2200/18У(SF).L2
3	Катушка зажигания в сборе БП с Дв. V=45/52/58cc	У00957	3	Шайба 6,5×18×1,5	БП2200/18У(SF).L3
4	Уплотнение свечи зажигания БП с Дв. V=45/52/58cc	У00963	4	Пружина щитка тормоза БП с Дв. V=45/52/58cc	У01077
5	Свеча зажигания (2-х тактн.двигатели) БМП1100/10(VL); БМП1200/10(VL) БП-все; БК-все; БС-	У01499	5	Втулка рычага тормоза БП с Дв. V=45/52/58cc	У01079
6	Провод	БП2200/18У(SF).G6	6	Рычаг тормоза БП с Дв. V=45/52/58cc	У01086
7	Гайка М8*1	БП2200/18У(SF).G7	7	Палец соединительный	БП2200/18У(SF).L7
8	Шайба 8	БП2200/18У(SF).G8	8	Плечо рычага БП с Дв. V=45/52/58cc	У01087
9	Маховик-вентилятор в сборе БП с Дв. V=45/52/58cc	У00951	9	Планка соединительная	БП2200/18У(SF).L9



# Бензопила

## «Калибр БП-2200/18У, БП-2600/18У, БП-2800/18У»

Поз.	Наименование	Артикул	Поз.	Наименование	Артикул
<b>Н</b>	<b>Сцепление в сборе</b>		<b>L</b>	<b>Тормоз цепи в сборе</b>	
1	Барaban муфты со звездочкой БП с Дв. V=45/52/58cc	У01056эв	1	Кольцо резиновое	БП2200/18У(SF).L1
	Барaban муфты сцепления БП с Дв. V=45/52/58cc	У01056	2	Кольцо стопорное Ø5*Ø10*0,8	БП2200/18У(SF).L2
2	Подшипник игольчатый 12*15*14,5 БП с Дв. V=45/52/58cc	У02099	3	Шайба 6,5×18×1,5	БП2200/18У(SF).L3
3	Шайба муфты сцепления Ø10*Ø42*1,5	БП2200/18У(SF).Н3	4	Пружина щитка тормоза БП с Дв. V=45/52/58cc	У01077
4	Звездочка привода цепи БП- все, кроме БП с Дв. V=38куб.см БП1200/16(STS); БП1300/16;1400/16(VL)	У02030	5	Втулка рычага тормоза БП с Дв. V=45/52/58cc	У01079
5	Основание диска сцепления	БП2200/18У(SF).Н5	6	Рычаг тормоза БП с Дв. V=45/52/58cc	У01086
6	Пружина диска сцепления	БП2200/18У(SF).Н6	7	Палец соединительный	БП2200/18У(SF).L7
7	Грузики диска сцепления	БП2200/18У(SF).Н7	8	Плечо рычага БП с Дв. V=45/52/58cc	У01087
5...7	Диск муфты сцепления в сборе БП с Дв. V=45/52/58cc	У02066	9	Планка соединительная	БП2200/18У(SF).L9
<b>I</b>	<b>Ручка передняя</b>		10	Саморез ST4×8	БП2200/18У(SF).L10
1	Ручка передняя в сборе БП- все, кроме БП с Дв. V=38cc БП1200/16(STS); БП1300/16;1400/16(VL)	У02350	11	Пластина направляющая В БП с Дв. V=45/52/58cc	У01070
2	Саморез ST5×16	БП2200/18У(SF).I7	12	Кольцо запорное Ø4*Ø9*0,8	БП2200/18У(SF).L12
<b>J</b>	<b>Глушитель в сборе</b>		13	Шестерня натяжения цепи	БП2200/18У(SF).L13
1	Гайка М5	БП2200/18У(SF).J1	14	Палец натяжения цепи	БП2200/18У(SF).L14
2	Шайба 5	БП2200/18У(SF).J2	15	Винт натяжения цепи	БП2200/18У(SF).L15
3	Накладка глушителя БП с Дв. V=45/52/58cc	У00928	13...15	Мех-зм натяж. цепи комплект (винт, палец, скоба) БП с Дв. V=45/52/58cc только SF и DS	У04549
4	Винт М5*16	БП2200/18У(SF).J4	16	Саморез ST4×10	БП2200/18У(SF).L16
5	Глушитель БП с Дв. V=45/52/58cc	У00925	17	Ось кулачка	БП2200/18У(SF).L17
6	Гайка М5*84	БП2200/18У(SF).J6	18	Крышка пружины тормоза БП с Дв. V=45/52/58cc	У02304
7	Прокладка глушителя БП- все, кроме БП с Дв. V=38cc БП1200/16(STS); БП1300/16;1400/16(VL)	У00927	19	Лента тормозная БП - все	У00935
<b>K</b>	<b>Стартер в сборе</b>		20	Пружина тормоза БП- все, кроме БП с Дв. V=62cc БП3000/20(VL)	У01090
1	Винт М5*16	БП2200/18У(SF).K1	21	Шестерня	БП2200/18У(SF).L21
2	Корпус стартера	БП2200/18У(SF).K2	22	Пружина возвратная	БП2200/18У(SF).L22
3	Втулка ручки стартера	БП2200/18У(SF).K3	23	Пластина резиновая тормоза БП с Дв. V=45/52/58cc	У01073
4	Ручка стартера	БП2200/18У(SF).K4	24	Колодка тормоза БП с Дв. V=45/52/58cc	У01071
5	Чехол винтов карбюратора (на стартере) БП с Дв. V=45/52/58cc	У01024	25	Корпус тормоза БП с Дв. V=45/52/58cc, кроме ENJ; DS и VL с литером М	У01065
6	Пружина спиральная стартера с крышкой БП- все, кроме БП с Дв. V=62cc БП3000/20(VL)	У02025	26	Гайка М8	БП2200/18У(SF).L26
7			27	Кольцо стопорное Ø3*Ø7*0,6	БП2200/18У(SF).L27
8	Шнур	БП2200/18У(SF).K8	28	Щиток тормоза БП с Дв. V=45/52/58cc, кроме ENJ; DS и VL с литером М	У01074
9	Барaban стартера БП с Дв. V=38/45/52/58cc, кроме VL с литером М	У02024	29	Ось щитка тормоза БП с Дв. V=45/52/58cc	У01078
10	Пружина стартера 2	БП2200/18У(SF).K10	1...29	Тормоз цепи в сборе БП с Дв. V=45/52/58cc, кроме ENJ; DS; и VL с литером М	У01064
11	Барaban пружины	БП2200/18У(SF).K11	<b>M</b>	<b>Система подачи воздуха</b>	
12	Шайба 5*15*1	БП2200/18У(SF).K12	1	Прокладка впускного коллектора БП с Дв. V=45/52/58cc	У00911
13	Саморез ST5×16	БП2200/18У(SF).K13	2	Коллектор впускной БП с Дв. V=45/52/58cc	У00912
1...13	Стартер в сборе V=45cc (SF); Дв. V=52cc (ENJ; DS; ZD); Дв. V=58cc (SF)	У00973у	3	Винт М5*14	БП2200/18У(SF).M3
14	Крышка ротора-магнета БП с Дв. V=45/52/58cc	У02305	4	Проставка карбюратора БП с Дв. V=45/52/58cc	У02023
			5	Проставка впускного коллектора БП с Дв. V=45/52/58cc	У00919



# Бензопила

## «Калибр БП-2200/18У, БП-2600/18У,БП-2800/18У»

<b>Поз.</b>	<b>Наименование</b>	<b>Артикул</b>
6	Кольцо проставки впускного коллектора	БП2200/18У(SF).M6
7	Прокладка карбюратора БП с Дв.V=45/52/58cc	У00920
8	Карбюратор (подсос) Дв.V=45/52/58cc БП-DS;SF; M(VL)	У05075
9	Проставка воздушного фильтра БП с Дв.V=45/52/58cc	У01025
10	Вставка резиновая БП с Дв.V=45/52/58cc	У01013
11	Винт М5*50	БП2200/18У(SF).M11
12	Винт М5*16	БП2200/18У(SF).M12
13	Крышка пилы верхняя Дв.V=45cc (SPS; SF); Дв.V=52cc (SPS); Дв.V=58cc (SF)	У02335
14	Кольцо резиновое Ø22*Ø27*1,0	БП2200/18У(SF).M14
15	Фильтр воздушный БП с Дв.V=45/52/58cc, кроме БП2500/20(SPS)	У01021
16	Крышка возд. фильтра Дв.V=45cc (VL; SPS; SF); Дв.V=58cc (SF)	У01014
17	Гайка воздушного фильтра БП с Дв.V=45cc и V=58cc (SF; VL с литером M); БП с Дв.V=52cc(ENJ)	У05088
18	Чехол винта карб. (верхн.) БП с Дв.V=45/52/58cc	У01023
<b>Н</b>	<b>Цепь и шина</b>	
1	Шина 18"	БП2200/18У(SF).N1
2	Цепь18"	БП2200/18У(SF).N2
3	Крышка цепи 18"	БП2200/18У(SF).N3
<b>О</b>	<b>Аксессуары</b>	
1	Ключ свечной	БП2200/18У(SF).O1
2	Отвертка малая	БП2200/18У(SF).O2
3	Отвертка большая	БП2200/18У(SF).O3
4	Ключ гаечный М5	БП2200/18У(SF).O4
5	Палец	БП2200/18У(SF).O5
6	Инструкция(паспорт)	БП2200/18У(SF).O6