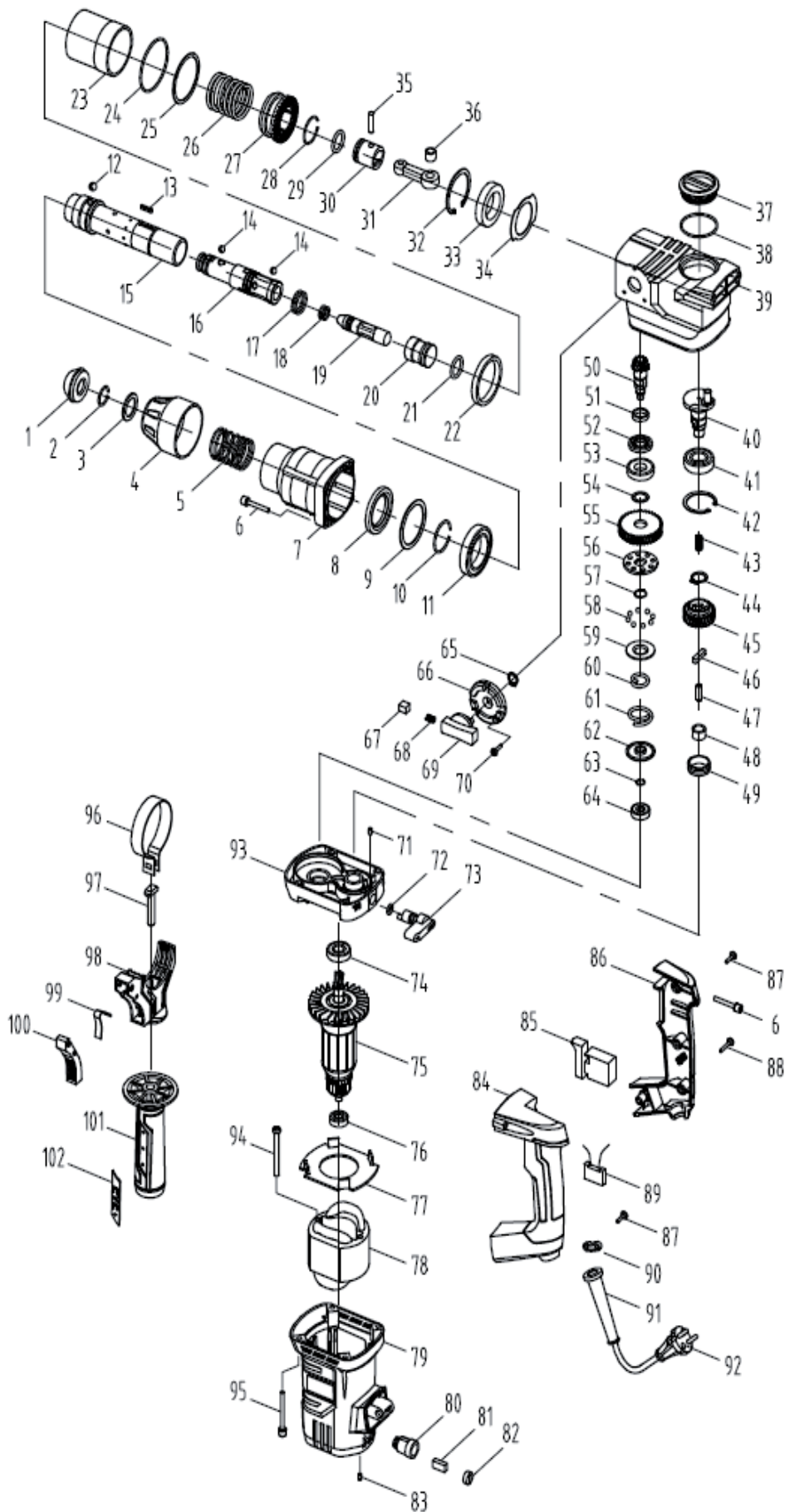




Электрический перфоратор «Калибр ЭП-870/26»



Электрический перфоратор «Калибр ЭП-870/26»



| Поз. | Наименование | Артикул | Поз. | Наименование | Артикул |
|------|---|-----------------|------|--|------------------|
| 1 | Колпачок передний | У01857 | 52 | Сальник Ø 19*28*4,5 | У05917 |
| 2 | Кольцо запорное пружинное Ø18×2 (нар.) | У05926 | 53 | Подшипник 6002 | У00149 |
| 3 | Шайба | ЭП870/26.03(ZD) | 54 | Шайба | ЭП870/26.54(ZD) |
| 4 | Гильза защитная (крышка фиксатора) | У04596 | 55 | Шестерня вторичная Z=38 Ø-51 | ЭП870/26.55(ZD) |
| 5 | Пружина Ø31*76*1,8 | У05921 | 56 | Диск муфты | У05919 |
| 6 | Болт М5×25 | ЭП870/26.06(ZD) | 57 | Кольцо стопорное 12 (нар.) | У01585 |
| 7 | Корпус ствола | У04595 | 58 | Шарик стальной Ø5мм | У00045 |
| 8 | Сальник | У01863 | 59 | Диск нажимной | У03968 |
| 9 | Шайба Ø54,5×Ø45×1,2 | ЭП870/26.09(ZD) | 60 | Пружина муфты малая | У04635 |
| 10 | Кольцо запорное пружинное Ø31,5×2 (нар.) | ЭП870/26.10(ZD) | 61 | Пружина муфты большая | У04597 |
| 11 | Подшипник 6907 | У01220 | 62 | Шайба муфты опорная | ЭП870/26.62(ZD) |
| 12 | Шарик стальной Ø7,938мм | У01877 | 63 | Кольцо стопорное 9 (нар.) | У02114 |
| 13 | Шпонка призматическая 3×3×18 | У01222 | 64 | Подшипник 627 | У00071 |
| 14 | Шарик стальной Ø7,14мм | У01221 | 65 | Кольцо стопорное 12 (нар.) | У01585 |
| 15 | Ствол | У04593 | 66 | Диск переключателя режимов 1 | У04646 |
| 16 | Вал (патрон) | У04592 | 67 | Кнопка переключателя режимов 1 | |
| 17 | Кольцо резиновое Ø20×2,3 | У00085 | 68 | Пружина переключателя режимов 1 | |
| 18 | Кольцо резиновое Ø11×2 | У00082 | 69 | Ручка переключателя режимов 1 | У05920 |
| 19 | Ударник вторичный | У04698 | 70 | Винт М4×12 | |
| 20 | Груз ударный | У01879 | 71 | Винт М4×6 | ЭП870/26.71(ZD) |
| 21 | Кольцо резиновое Ø19×3 | У01914 | 72 | Кольцо резиновое Ø8×2 | У04654 |
| 22 | Кольцо резиновое | ЭП870/26.22(ZD) | 73 | Переключатель режимов 2 | |
| 23 | Втулка промежуточная (стакан) 38*55*59 | У04634 | 74 | Подшипник 2RS 6001 | У00073 |
| 24 | Кольцо резиновое Ø54×2 | У05918 | 75 | Якорь | У00021 |
| 25 | Шайба | ЭП870/26.25(ZD) | 76 | Подшипник 608z | |
| 26 | Пружина большая 41*74*4 | У04625 | 77 | Кольцо воздушнонаправляющее | ЭП870/26.77(ZD) |
| 27 | Шестерня z=34, фнар.=50мм, фвн.=30мм, под шлиц (метал) большая конусная | У04588 | 78 | Статор | ЭП870/26.78(ZD) |
| 28 | Кольцо запорное пружинное Ø26,7×1,6 (нар.) | У00077 | 79 | Корпус двигателя | У04701 |
| 29 | Кольцо резиновое Ø19×3 | У01914 | 80 | Щёткодержатель | У04599 |
| 30 | Поршень ф25*25 | У04590 | 81 | Щётка 6*7*13 пружина, пятак ф-9 (№176) | У04600 |
| 31 | Шатун | У01869 | 82 | Крышка щёткодержателя | У04598 |
| 32 | Кольцо стопорное 47 (внутр.) | У00080 | 83 | Винт М5×8 | ЭП870/26.83(ZD) |
| 33 | Подшипник 6906 | У00155 | 84 | Рукоятка, левая часть | У04702 |
| 34 | Прокладка | ЭП870/26.34(ZD) | 86 | Рукоятка, правая часть | |
| 35 | Палец поршневой | У01867 | 85 | Выключатель FA2-8/2BDW (8A) (без стопора, кл. длин.) | У01050 |
| 36 | Подшипник игольчатый НК0810 (8×12×10) | У01246 | 87 | Винт ST4,0×14 | ЭП870/26.87(ZD) |
| 37 | Крышка масляного окна | ЭП870/26.37(ZD) | 88 | Винт ST4,0×20 | ЭП870/26.88(ZD) |
| 38 | Кольцо резиновое Ø32×2 | ЭП870/26.38(ZD) | 89 | Конденсатор фильтра р/помех | ЭП870/26.89(ZD) |
| 39 | Корпус КШМ | У04705 | 90 | Прижим кабеля | ЭП870/26.90(ZD) |
| 40 | Кривошип | У04591 | 91 | Бандаж кабеля резиновый | ЭП870/26.91(ZD) |
| 41 | Подшипник 6003 | У01223 | 92 | Кабель питания 2×0,75мм² с вилкой | ЭП870/26.92(ZD) |
| 42 | Кольцо стопорное 35 (внутр.) | У00079 | 93 | Корпус редуктора | У04594 |
| 43 | Пружина Ø6*30 | ЭП870/26.43(ZD) | 94 | Винт ST5,0×55 | ЭП870/26.94(ZD) |
| 44 | Кольцо стопорное 17 (нар.) | У01897 | 95 | Болт М5×45 | ЭП870/26.95(ZD) |
| 45 | Шестерня первичная Z=27 Ø-37 | У05916 | 96 | Хомут | ЭП870/26.96(ZD) |
| 46 | Шпонка призматическая 5×5×22 | У01895 | 97 | Болт зажимной | ЭП870/26.97(ZD) |
| 47 | Палец Ø6*18,4 | ЭП870/26.47(ZD) | 98 | Суппорт рукоятки дополнительной | ЭП870/26.98(ZD) |
| 48 | Подшипник игольчатый НК1210 (12×16×10) | У01224 | 99 | Пружина фиксатора | ЭП870/26.99(ZD) |
| 49 | Пробка | ЭП870/26.49(ZD) | 100 | Кнопка фиксатора | ЭП870/26.100(ZD) |
| 50 | Вал-шестерня (Z=10; Ø17 мм, L=49 мм, мет.) малая конусная | У04589 | 101 | Рукоятка дополнительная | ЭП870/26.101(ZD) |
| 51 | Втулка | У01884 | 102 | Вставка рукоятки | ЭП870/26.102(ZD) |