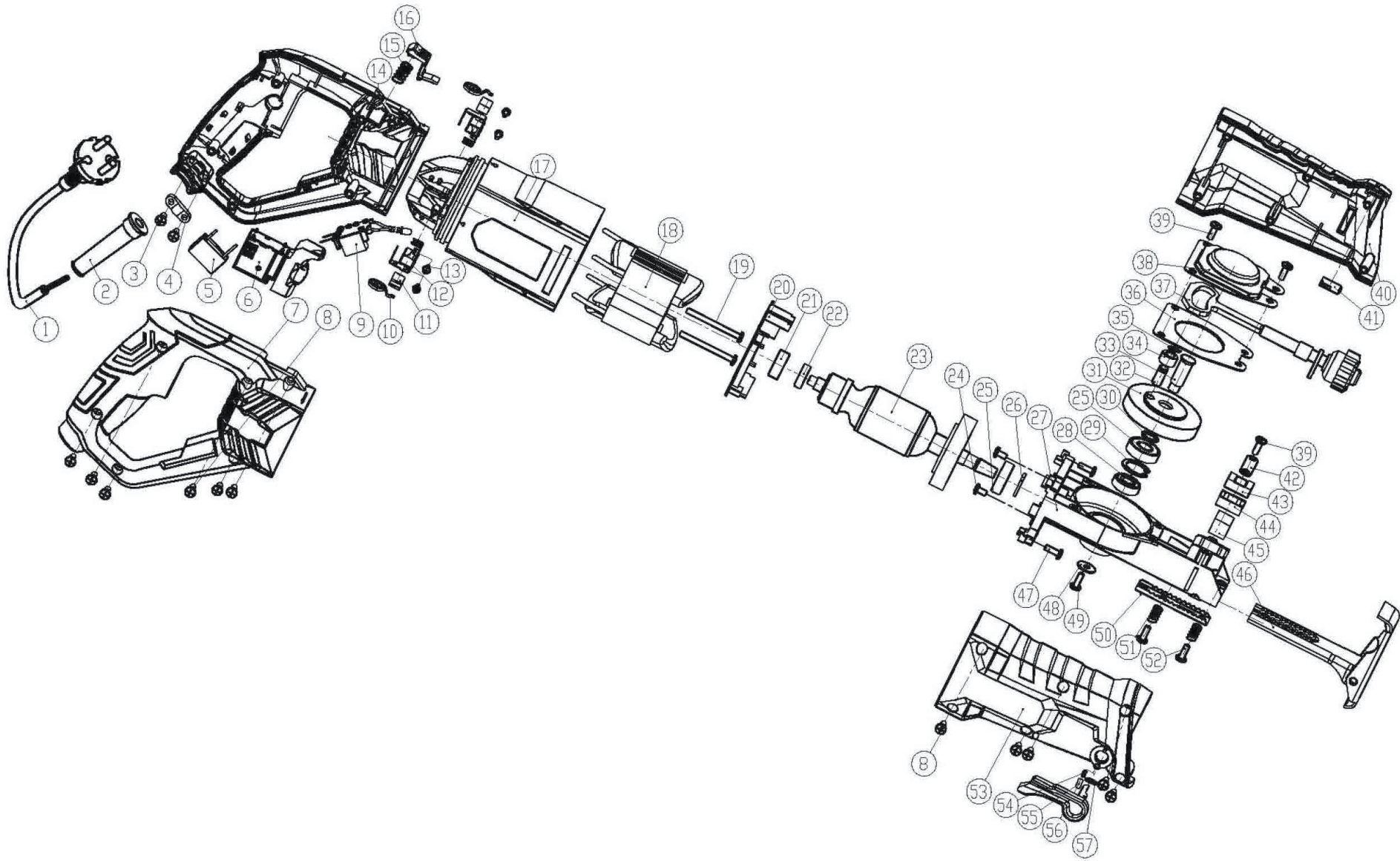




Электрическая сабельная пила  
«Калибр ЭСП-800»





# Электрическая сабельная пила «Калибр ЭСП-800»

| Поз. | Наименование                                  | Артикул              | Поз.  | Наименование                  | Артикул              |
|------|---|----------------------|-------|-------------------------------|----------------------|
| 1    | Кабель питания 2×0,75мм <sup>2</sup> с вилкой | ЭСП800(Gongli).01    | 30    | Шайба                         | ЭСП800(Gongli).30    |
| 2    | Бандаж кабеля резиновый                       | ЭСП800(Gongli).02    | 31    | Шестерня большая z=46         | ЭСП800(Gongli).31    |
| 3    | Винт ST4×14                                   | ЭСП800(Gongli).03    | 32    | Шплинт(Штифт)                 | ЭСП800(Gongli).32    |
| 4    | Прижим кабеля                                 | ЭСП800(Gongli).04    | 33    | Ось шестерни                  | ЭСП800(Gongli).33    |
| 5    | Конденсатор фильтра р/помех 0,22мкФ           | ЭСП800(Gongli).05    | 34    | Втулка направляющая           | ЭСП800(Gongli).34    |
| 6    | Выключатель FA2-4/1BEK-6 (6А) (без реверса)   | У04292               | 35    | Стопор пружинный              | ЭСП800(Gongli).35    |
| 7    | Правая часть рукоятки                         | ЭСП800(Gongli).07    | 36    | Крышка промежуточная          | ЭСП800(Gongli).36    |
| 7+14 | Рукоятка в сборе                              | ЭСП800(Gongli).07+14 | 37    | Шток в сборе                  | ЭСП800(Gongli).37    |
| 8    | Винт ST4×16                                   | ЭСП800(Gongli).08    | 38    | Крышка редуктора              | ЭСП800(Gongli).38    |
| 9    | Индикатор света                               | ЭСП800(Gongli).09    | 39    | Винт М5×12                    | ЭСП800(Gongli).39    |
| 10   | Пружина трещётки                              | ЭСП800(Gongli).10    | 40    | Корпус редуктора левая часть  | ЭСП800(Gongli).40    |
| 11   | Щётка 6*9*14,3, поводок клема мама. (№173)    | У06589               | 40+53 | Корпус редуктора в сборе      | ЭСП800(Gongli).40+53 |
| 12   | Щёткодержатель                                | ЭСП800(Gongli).12    | 41    | Крышка индикатора света       | ЭСП800(Gongli).41    |
| 13   | Винт ST3×8                                    | ЭСП800(Gongli).13    | 42    | Прижим сальника               | ЭСП800(Gongli).42    |
| 14   | Левая часть рукоятки                          | ЭСП800(Gongli).14    | 43    | Верхняя панель управления     | ЭСП800(Gongli).43    |
| 15   | Пружина кнопки                                | ЭСП800(Gongli).15    | 44    | Нижняя панель управления      | ЭСП800(Gongli).44    |
| 16   | Кнопка  | ЭСП800(Gongli).16    | 45    | Прокладка                     | ЭСП800(Gongli).45    |
| 17   | Корпус двигателя (пластик.)                   | ЭСП800(Gongli).17    | 46    | Суппорт в сборе(с упором)     | ЭСП800(Gongli).46    |
| 18   | Статор  | ЭСП800(Gongli).18    | 47    | Винт ST4×20                   | ЭСП800(Gongli).47    |
| 19   | Винт ST4×55                                   | ЭСП800(Gongli).19    | 48    | Шайба                         | ЭСП800(Gongli).48    |
| 20   | Кольцо воздуонравляющее                       | ЭСП800(Gongli).20    | 49    | Винт М5×10                    | ЭСП800(Gongli).49    |
| 21   | Подшипник 607                                 | ЭСП800(Gongli).21    | 50    | Вставка                       | ЭСП800(Gongli).50    |
| 22   | Подшипник 607Z                                | ЭСП800(Gongli).22    | 51    | Пружина замка                 | ЭСП800(Gongli).51    |
| 23   | Якорь (L=163мм, z=5шт)                        | ЭСП800(Gongli).23    | 52    | Винт М5×14                    | ЭСП800(Gongli).52    |
| 24   | Винт М5×8                                     | ЭСП800(Gongli).24    | 53    | Корпус редуктора правая часть | ЭСП800(Gongli).53    |
| 25   | Подшипник 6000RS                              | ЭСП800(Gongli).25    | 54    | Пружина                       | ЭСП800(Gongli).54    |
| 26   | Стопор пружинный                              | ЭСП800(Gongli).26    | 55    | Палец                         | ЭСП800(Gongli).55    |
| 27   | Корпус редуктора (силумин)                    | ЭСП800(Gongli).27    | 56    | Муфта быстросменная           | ЭСП800(Gongli).56    |
| 28   | Подшипник 608Z                                | ЭСП800(Gongli).28    | 57    | Стопор пружинный              | ЭСП800(Gongli).57    |
| 29   | Стопор пружинный                              | ЭСП800(Gongli).29    |       |                               |                      |