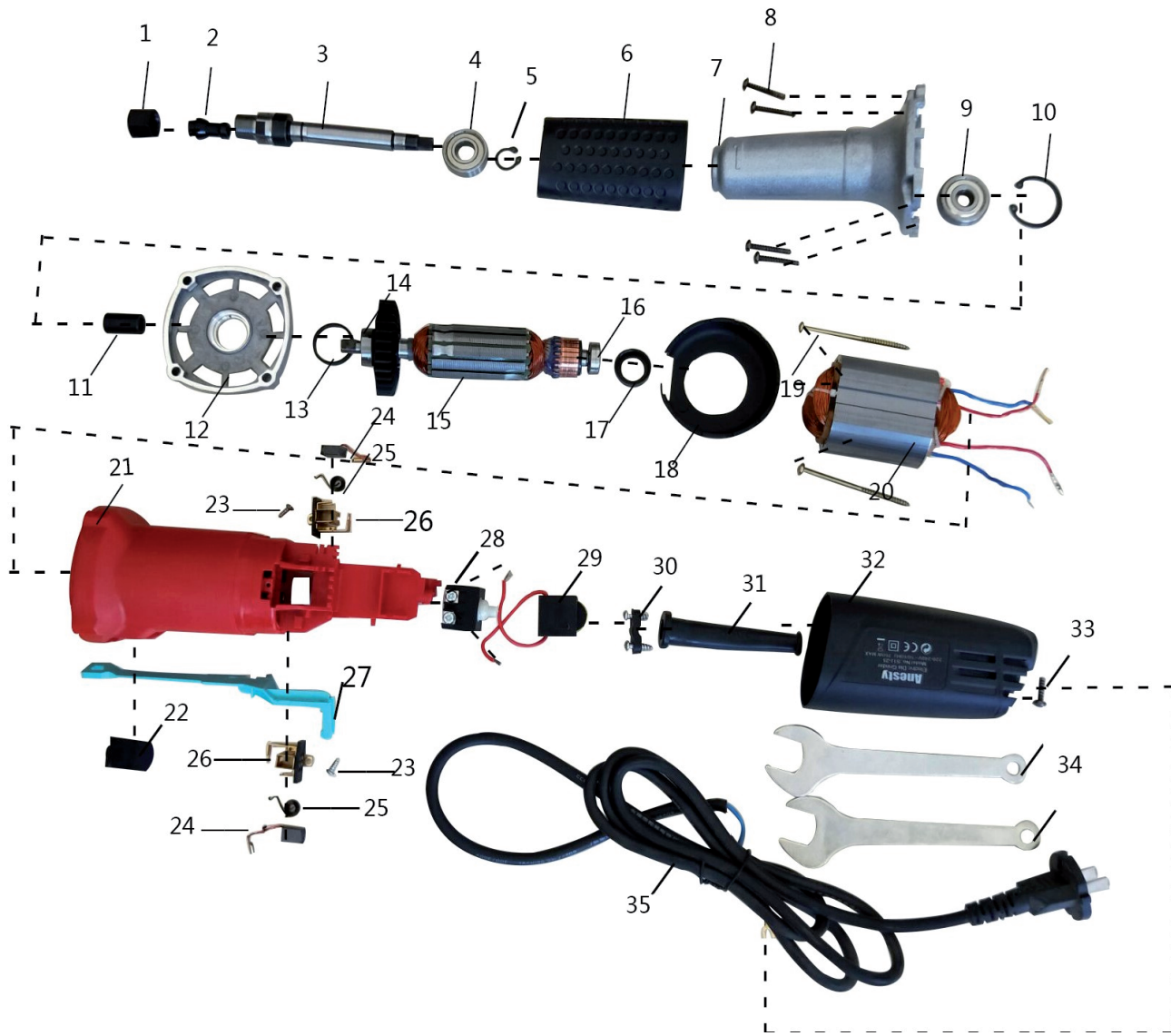




# Машина плоскошлифовальная «Калибр МПШ-800Е»





## Машина плоскошлифовальная «Калибр МПШ-800Е»

Поз.	Наименование	Артикул
1	Гайка зажимная	МПШ800Е(Jiagi).01
2	Цанга L=24.5мм, Фвн.=6 мм	МПШ800Е(Jiagi).02
3	Вал выходной	МПШ800Е(Jiagi).03
4	Подшипник	МПШ800Е(Jiagi).04
5	Кольцо стопорное (нгаруж)	МПШ800Е(Jiagi).05
6	Чехол резиновый	МПШ800Е(Jiagi).06
7	Корпус вала	МПШ800Е(Jiagi).07
8	Винт крепления	МПШ800Е(Jiagi).08
9	Подшипник	МПШ800Е(Jiagi).09
10	Кольцо стопорное (наруж)	МПШ800Е(Jiagi).10
11	Втулка соединения	МПШ800Е(Jiagi).11
12	Крышка промежуточная	МПШ800Е(Jiagi).12
13	Кольцо резиновое	МПШ800Е(Jiagi).13
14	Подшипник 608z (8*22*7)	У00021
15	Якорь	МПШ800Е(Jiagi).15
16	Подшипник 608z (8*22*7)	У00021
17	Втулка подшипника	МПШ800Е(Jiagi).17
18	Кольцо воздушнонаправляющее	МПШ800Е(Jiagi).18
19	Винт крепления статора	МПШ800Е(Jiagi).19
20	Статор	МПШ800Е(Jiagi).20
21	Корпус двигателя	МПШ800Е(Jiagi).21
22	Палзунки выключателя	МПШ800Е(Jiagi).22
23	Винт крепления щёткодержателя	МПШ800Е(Jiagi).23
24	Щётка 6*8,5*13 поводок, клемма-мама (№150)	У04754
25	Пружина щёткодержателя	МПШ800Е(Jiagi).25
26	Щёткодержатель	МПШ800Е(Jiagi).26
27	Тяга выключателя	МПШ800Е(Jiagi).27
28	Выключатель SF125 (FA6-6/2W3)	У02213
29	Регулятор оборотов DR2-8/1FE (8А)	У01852
30	Крепление кабеля	МПШ800Е(Jiagi).30
31	Бандаж резиновый	МПШ800Е(Jiagi).31
32	Крышка корпуса задняя	МПШ800Е(Jiagi).32
33	Винт	МПШ800Е(Jiagi).33
34	Ключ затяжки	МПШ800Е(Jiagi).34
35	Кабель	МПШ800Е(Jiagi).35