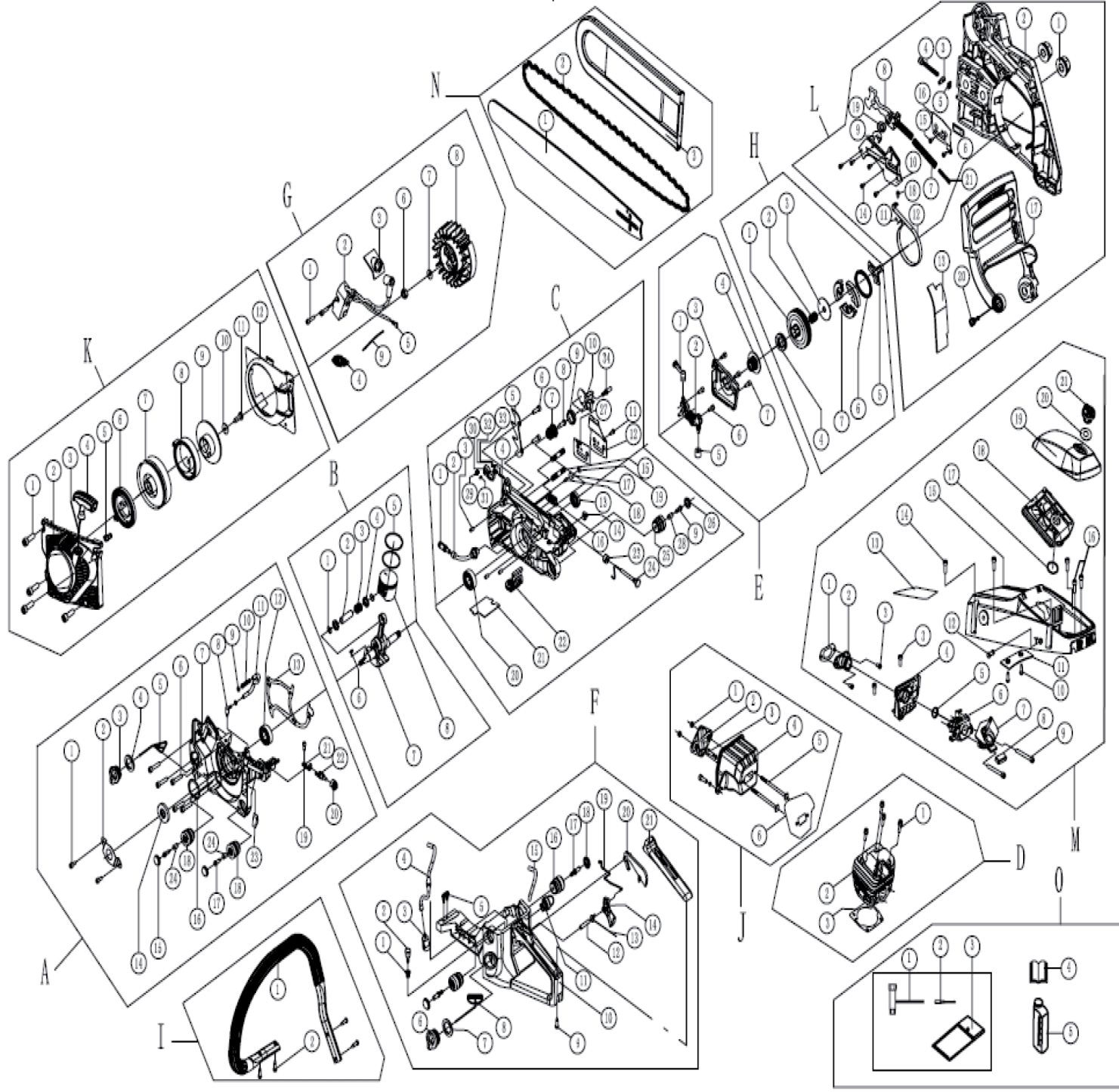




Бензопила
«Калибр ПРОФИ БП- 2300/18»





Бензопила «Калибр ПРОФИ БП- 2300/18»

Поз.	Наименование	Артикул	Поз.	Наименование	Артикул
А			А-20		
А-1	Винт М4х8	БП2300/18П(SF)А.1	А-21	Выключатель зажигания	У00966
А-2	Крышка сальника	БП2300/18П(SF)А.2	А-22		
А-3	Крышка масляного бака	У01621	А-23		
А-4	Прокладка крышки масляного бака 30х20х2		А-24	Стальная втулка	БП2300/18П(SF)А.24
А-5	Якорь крышки масляного бака	БП2300/18П(SF)А.5	В		
А-6	Винт М5х30	БП2300/18П(SF)А.6	В-1	Кольцо стопорное пальца	БП2300/18П(SF)В.1
А-7	Картер двигателя (лев.часть)	У02055	В-2	Палец поршневой	У02031.37
А-8	Штуцер масло провода	БП2300/18П(SF)А.8	В-3	Подшипник игольчатый 11х15х12	У00947
А-9	Клипса 6.5х0,6	БП2300/18П(SF)А.9	В-4	Шайба шатуна	БП2300/18П(SF)А.4
А-10	Трубка маслопровода ф8х45	БП2300/18П(SF)А.10	В-5	Кольцо поршневое (комплект)	У05761
А-11	Трубка	БП2300/18П(SF)А.11	В-6	Шпонка 3х3,7х10	БП2300/18П(SF)А.6
А-12	Подшипник 6202	БП2300/18П(SF)А.12	В-7	Механизм кривошипно-шатунный	У00949
А-13	Прокладка картера	У00938	В-8	Поршень	У01096.35
А-14	Сальник 15*35*4,5	У00932	С		
А-15	Заглушка амортизатора двигателя	БП2300/18П(SF)А.15	С-1	Фильтр масляный	У00682
А-16	Кольцо стопорное ф35 (внутр.)	БП2300/18П(SF)А.16	С-2	Трубка к масл.насосу	У01039
А-17	Винт 4,2х30	БП2300/18П(SF)А.17	С-3	Втулка М6х10	БП2300/18П(SF)С.3
А-18	Амортизатор двигателя	У02689	С-4	Картер двигателя (прав.часть)	У02055
А-19	Винт М5х8	БП2300/18П(SF)А.19	С-5	Упор зубчатый	У02356



Бензопила «Калибр ПРОФИ БП- 2300/18»

Поз.	Наименование	Артикул	Поз.	Наименование	Артикул
С-6	Винт М5х14	БП2300/18П(SF)С.6	С-26	Заглушка амортизатора	БП2300/18П(SF)С.26
С-7	Пружина коническая	БП2300/18П(SF)С.7	С-27	Прокладка пластины направляющей	У02010
С-8	Винт 4,8х16	БП2300/18П(SF)С.8	С-28	Стальная втулка	БП2300/18П(SF)С.28
С-9	Шайба опорная пружины конической	БП2300/18П(SF)С.9	С-29	Винт	БП2300/18П(SF)С.29
С-10	Ловитель цепи	У02027	С-30	Направляющая картера	БП2300/18П(SF)С.30
С-11	Винт М4х8	БП2300/18П(SF)С.11	С-31	Гайка	БП2300/18П(SF)С.31
С-12	Пластина направляющая	У01070	С-32	Гнездо под пружину	БП2300/18П(SF)С.32
С-13	Сальник 15*28*4,5	У00933	С-33	Пружина	БП2300/18П(SF)С.33
С-14	Заглушка амортизатора двигателя	БП2300/18П(SF)С.14	С-34	Болт м5х15-12	БП2300/18П(SF)С.34
С-15	Болт М8х40	БП2300/18П(SF)С.15	Д		
С-16	Колодка тормоза	У01071	Д-1	Болт М5х20	БП2300/18П(SF)Д.1
С-17	Сальник 15*25*7	У02396	Д-2	Цилиндр	У05762
С-18	Войлок для смазки	У02348	Д-3	Прокладка цилиндра	У00921
С-19	Кольцо стопорное	БП2300/18П(SF)С.19	Е		
С-20	Подшипник 6202	БП2300/18П(SF)С.20	Е-1	Соединитель подачи масла	БП2300/18П(SF)Е.1
С-21	Уплотнение верхней части картера (прокладка)	У01169	Е-2	Маслонасос	У01045
С-22	Уплотнение тяги др. заслонки и топливопровода	У01032	Е-3	Крышка масляного насоса	У02098
С-23	Втулка ручки воздушной заслонки	У01030	Е-4	Шестерня червячная для масляного насоса	У02029
С-24	Ручка воздушной заслонки	У01028	Е-5	Сальник	БП2300/18П(SF)Е.5
С-25	Амортизатор двигателя	У02689	Е-6	Винт М4х14	БП2300/18П(SF)Е.6



Бензопила «Калибр ПРОФИ БП- 2300/18»

Поз.	Наименование	Артикул	Поз.	Наименование	Артикул
Е-7	Винт М4х8	БП2300/18П(SF)Е.7	F-21	Крышка рукоятки	БП2300/18П(SF)F.21
F			G		
F-1	Уплотнение сапуна топливного бака	БП2300/18П(SF)F.1	G-1	Винт М5х20	БП2300/18П(SF)G.1
F-2	Сапун топливного бака БП-все	У02354	G-2	Катушка зажигания в сборе	У01167
F-3	Фильтр топливный	У01035	G-3	Уплотнение свечи зажигания	У00963
F-4	Уплотнение топливного бака с топливопроводами	У05435	G-4	Свеча зажигания	У01499
F-5	Подушка резиновая	БП2300/18П(SF)F.5	G-5	Провод	БП2300/18П(SF)G.5
F-6	Крышка бака	У01620	G-6	Гайка М8	БП2300/18П(SF)G.6
F-7	Сальник 12*32*5,5	У02694	G-7	Шайба	БП2300/18П(SF)G.7
F-8	Заглушка амортизатора	БП2300/18П(SF)F.8	G-8	Маховик-вентилятор в сборе	У01168
F-9	Винт 4,8х20	БП2300/18П(SF)F.9	G-9	Изллятор провода	БП2300/18П(SF)G.9
F-10	Рукоятка - топливный бак	У01623	H		
F-11	Кнобка подсоса топлива	У04767	H-1	Барабан муфты сцепления	У01056
F-12	Шток фиксации газа	БП2300/18П(SF)F.12	H-2	Подшипник игольчатый 12х15х14,5	У02099
F-13	Пружина дроселя	БП2300/18П(SF)F.13	H-3	Шайба	БП2300/18П(SF)H.3
F-14	Дроссель	БП2300/18П(SF)F.14	H-4	Звездочка привода цепи 3/8-7	У02030.3/8
F-15	Трубка	БП2300/18П(SF)F.15	H-5	Ступица муфты	У02066
F-16	Амортизатор	У02689	H-6	Пружина колодок	
F-17	Винт М5х15	БП2300/18П(SF)F.17	H-7	Колодки сцепления	
F-18	Заглушка амортизатора	БП2300/18П(SF)F.18	I		
F-19	Тяга дроссельной заслонки	У01031	I-1	Ручка передняя в сборе	У02350
F-20	Блокератор курка	У02352	I-2	Винт 4,8х16	БП2300/18П(SF)I.2



Бензопила «Калибр ПРОФИ БП- 2300/18»

Поз.	Наименование	Артикул	Поз.	Наименование	Артикул
J			L		
J-1	Гайка	БП2300/18П(SF)J.1	L-1	Гайка	БП2300/18П(SF)L.1
J-2	Шайба	БП2300/18П(SF)J.2	L-2	Корпус тормоза цепи	У01158
J-3	Винт М5х10	БП2300/18П(SF)J.3	L-3	Механизм натяжения цепи	У04549
J-4	Глушитель в сборе	У00925	L-4		
J-5	Болт М5х86	БП2300/18П(SF)J.5	L-5		
J-6	Прокладка глушителя	У00927	L-6	Пластина направляющая	БП2300/18П(SF)L.6
K			L-7	Пружина тормоза	БП2300/18П(SF)L.7
K-1	Винт М5х14	БП2300/18П(SF)K.1	L-8	Механизм тормоза цепи	У01157
K-2-12	Стартер ручной в сборе	У05760	L-9	Кольцо стопорное	БП2300/18П(SF)L.9
K-3	Трос стартера	БП2300/18П(SF)K.3	L-10	Крышка пружины тормоза	У01156
K-4	Ручка стартера	БП2300/18П(SF)K.4	L-11	Ось кулачка 3х8.7	БП2300/18П(SF)L.11
K-5	Защелка	БП2300/18П(SF)K.5	L-12	Пружина тормоза	У01159
K-6	Пружина стартера малая	БП2300/18П(SF)K.6	L-13	Пластина резиновая тормоза	БП2300/18П(SF)L.13
K-7	Барaban стартера	БП2300/18П(SF)K.7	L-14	Винт 4,2х10	БП2300/18П(SF)L.14
K-8	Пружина стартера большая	БП2300/18П(SF)K.8	L-15	Винт 4,2х8	БП2300/18П(SF)L.15
K-9	Барaban пружины стартера	БП2300/18П(SF)K.9	L-16	Пластина направляющая	У01160
K-10	Шайба	БП2300/18П(SF)K.10	L-17	Щиток тормоза	У01161
K-11	Винт М6х10	БП2300/18П(SF)K.11	L-18	Винт 4,2х10	БП2300/18П(SF)L.18
K-12	Крышка	БП2300/18П(SF)K.12	L-19	Шайба 8х5.5х0.5	БП2300/18П(SF)L.19



Бензопила «Калибр ПРОФИ БП- 2300/18»

Поз.	Наименование	Артикул	Поз.	Наименование	Артикул
L-20	Винт М5х22	БП2300/18П(SF)L.20	M-15	Крышка пилы верхняя	У01165
L-21	Винт	БП2300/18П(SF)L.21	M-16	Винт М5х20	БП2300/18П(SF)M.16
M			M-17	Кольцо 27х22.1	У01163
M-1	Прокладка впускного коллектора	У00911	M-18	Фильтр воздушный	У01162
M-2	Коллектор впускной	У00912	M-19	Крышка фильтра воздушного	У01166
M-3	Винт М5х14	БП2300/18П(SF)M.3	M-20	Шайба	БП2300/18П(SF)M.20
M-4	Проставка карбюратора	У01162	M-21	Гайка барашек М5	У05088
M-5	Кольцо проставки коллектора	БП2300/18П(SF)M.5	N		
M-6	Карбюратор	У05075	N-1	Шина пилы	БП2300/18П(SF)N.1
M-7	Проставка воздушного фильтра	У01025	N-2	Цепь	БП2300/18П(SF)N.2
M-8	Вставка резиновая	БП2300/18П(SF)M.8	N-3	Защитный кожух	БП2300/18П(SF)N.3
M-9	Винт М5х50	БП2300/18П(SF)M.9	O		
M-10	Винт 4,28	БП2300/18П(SF)M.10	O-1	Отверстие (гнездо)	БП2300/18П(SF)O.1
M-11	Крышка	БП2300/18П(SF)M.11	O-2	Отвертка	БП2300/18П(SF)O.2
M-12	Чехол винта (верхний)	БП2300/18П(SF)M.12	O-3	Ящик для инструментов	БП2300/18П(SF)O.3
M-13	Крышка алюминиевая	БП2300/18П(SF)M.13	O-4	Инструкция	БП2300/18П(SF)O.4
M-14	Винт М5х14	БП2300/18П(SF)M.14	O-5	Банка мерная	БП2300/18П(SF)O.5