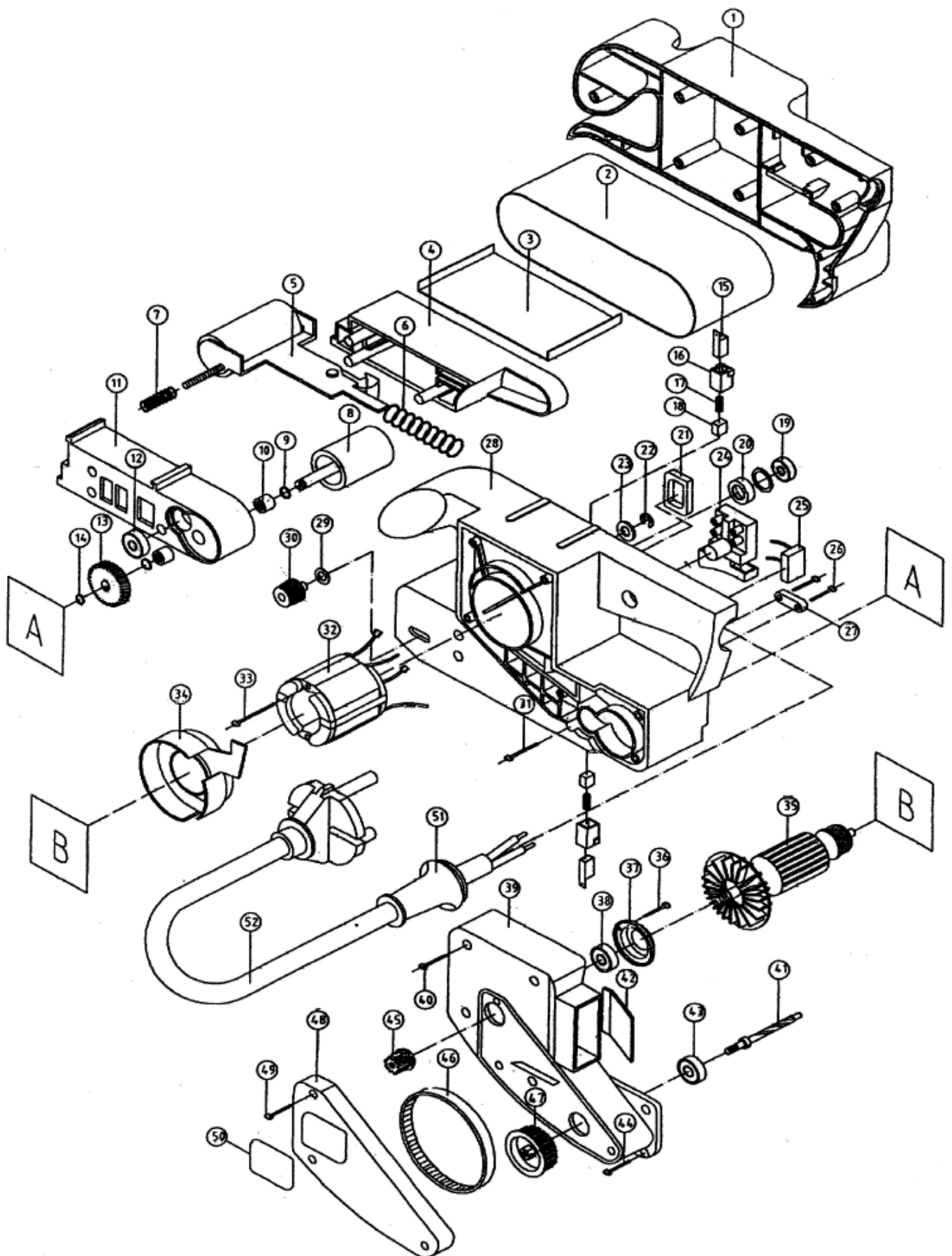




Ленточная шлифовальная машина «Калибр ЛШМ-750; 750+»





**Ленточная шлифовальная машина
«Калибр ЛШМ-750; 750+»**

Поз.	Наименование	Артикул	Поз.	Наименование	Артикул
1	Корпус правая часть	ЛШМ750.01	27	Прижим кабеля	ЛШМ750.27
2	Лента шлифовальная	ЛШМ750.02	28	Корпус левая часть	ЛШМ750.28
3	Поддон	ЛШМ750.03	29	Шайба	ЛШМ750.29
4	Лентодержатель правая часть	У02108	30	Гайка регулировочная М5	У02591
5	Рама направляющего валика в сборе	У02104	31	Винт	ЛШМ750.31
6	Пружина натяжителя	У03458	32	Статор	ЛШМ750.32
7	Пружина регулирующая	ЛШМ750.07	33	Винт	ЛШМ750.33
8	Валик ведущий резиновый	У02101	34	Кольцо воздухом направляющее	ЛШМ750.34
9	Шайба Ø8×Ø16×0,7	ЛШМ750.09	35	Якорь	ЛШМ750.35
10	Подшипник игольчатый НК0810	У01219	36	Винт	ЛШМ750.36
11	Лентодержатель левая часть	У02109	37	Крышка подшипника	ЛШМ750.37
12	Подшипник 626z	У00097	38	Подшипник 608Z	У00021
13	Шестерня большая	ЛШМ750.13	39	Крышка внутренняя	ЛШМ750.39
14	Кольцо стопорное 8 (нар.)	У01999	40	Винт	ЛШМ750.40
15	Вставка щёткодержателя	ЛШМ750.15	41	Вал-шестерня	ЛШМ750.41
16	Щёткодержатель	ЛШМ750.16	42	Дефлектор	ЛШМ750.42
17	Пружина щётки	ЛШМ750.17	43	Подшипник 627z	У00071
18	Щётка №21	ЛШМ750.18	44	Винт	ЛШМ750.44
19	Подшипник 626z	У00097	45	Шкив ременной малый	У01985
20	Втулка подшипника резиновая	ЛШМ750.20	46	Ремень 110XL037	У02110
21	Индуктивность фильтра радиопомех	ЛШМ750.21	47	Шкив ременной большой	У01976
22	Шайба стопорная Е Ø6	У01239	48	Кожух ремня	ЛШМ750.48
23	Шайба	ЛШМ750.23	49	Винт	ЛШМ750.49
24	Выключатель DZKA-5 (Прямоуг. клав. бол.)	ЛШМ750.24	50	Табличка	ЛШМ750.50
25	Конденсатор фильтра радиопомех 0,22мкФ	У01531	51	Бандаж кабеля резиновый	ЛШМ750.51
26	Винт	ЛШМ750.26	52	Кабель питания 2×1,0мм ² с вилкой	У01533