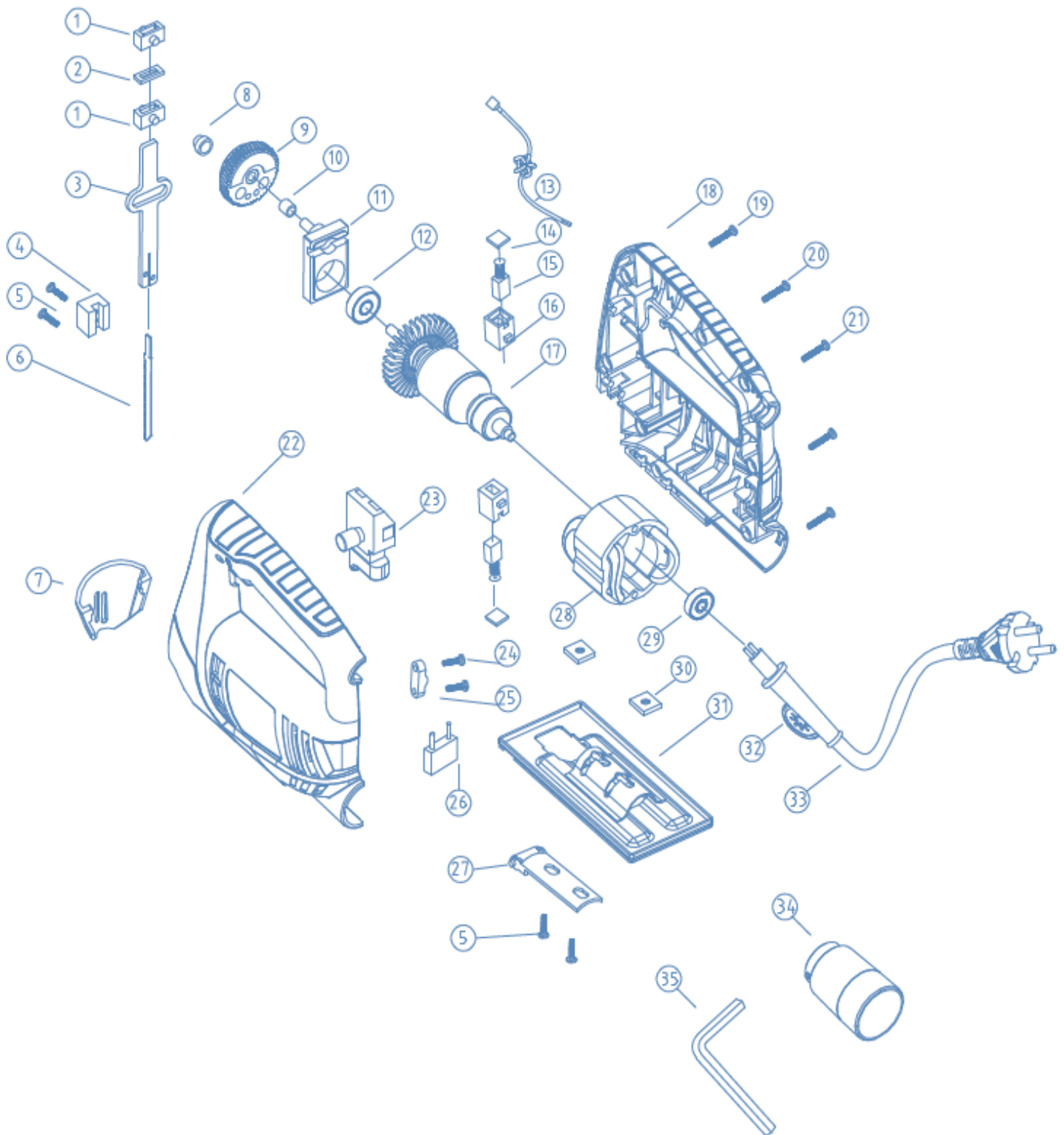




Лобзик электрический «Калибр ЛЭМ-450Е»





Лобзик электрический «Калибр ЛЭМ-450Е»

| Поз. | Наименование | Артикул |
|-------|--|----------------------|
| 1 | Втулка направляющая верхняя | У06380 |
| 2 | Сальник войлочный | ЛЭМ450.02(Ronghe) |
| 3 | Шток | ЛЭМ450.03(Ronghe) |
| 4 | Пилкодержатель | У01845 |
| 5 | Винт | ЛЭМ450.05(Ronghe) |
| 6 | Полотно (пилка) | ЛЭМ450.06(Ronghe) |
| 7 | Щиток пластмассовый | ЛЭМ450.07(Ronghe) |
| 8 | Втулка - подшипник скольжения шестерни 4*7*7,5 | ЛЭМ450.08(Ronghe) |
| 9 | Шестерня (Z=46; Ø40*6; на вал; мет) в сборе | ЛЭМ450.09-10(Ronghe) |
| 10 | | |
| 11 | Гнездо подшипника | ЛЭМ450.11(Ronghe) |
| 12 | Подшипник 608 | У00021 |
| 13 | Катушка индуктивности | ЛЭМ450.13(Ronghe) |
| 14 | Крышка щёткодержателя | ЛЭМ450.14(Ronghe) |
| 15 | Щётка 4*7*10 проточки, пружина, пятак Ø-7 мм (№206) | ЛЭМ450.15(Ronghe) |
| 16 | Щёткодержатель | ЛЭМ450.16(Ronghe) |
| 17 | Якорь L=132 мм, 5z | ЛЭМ450.17(Ronghe) |
| 18+22 | Корпус в сборе | ЛЭМ450.18+22(Ronghe) |
| 19 | Винт | ЛЭМ450.19(Ronghe) |
| 20 | Винт | ЛЭМ450.20(Ronghe) |
| 21 | Винт | ЛЭМ450.21(Ronghe) |
| 23 | Выключатель KR-51 8А | У06381 |
| 24 | Винт | ЛЭМ450.24(Ronghe) |
| 25 | Крепление кабеля | ЛЭМ450.25(Ronghe) |
| 26 | Конденсатор радиопомех | ЛЭМ450.26(Ronghe) |
| 27 | Ролик поддерживающий | ЛЭМ450.27(Ronghe) |
| 28 | Статор | ЛЭМ450.28(Ronghe) |
| 29 | Подшипник 626 | У00097 |
| 30 | Гайка квадратная | ЛЭМ450.30(Ronghe) |
| 31 | Рамка основание | ЛЭМ450.31(Ronghe) |
| 32 | Бандаж | ЛЭМ450.32(Ronghe) |
| 33 | Кабель | ЛЭМ450.33(Ronghe) |