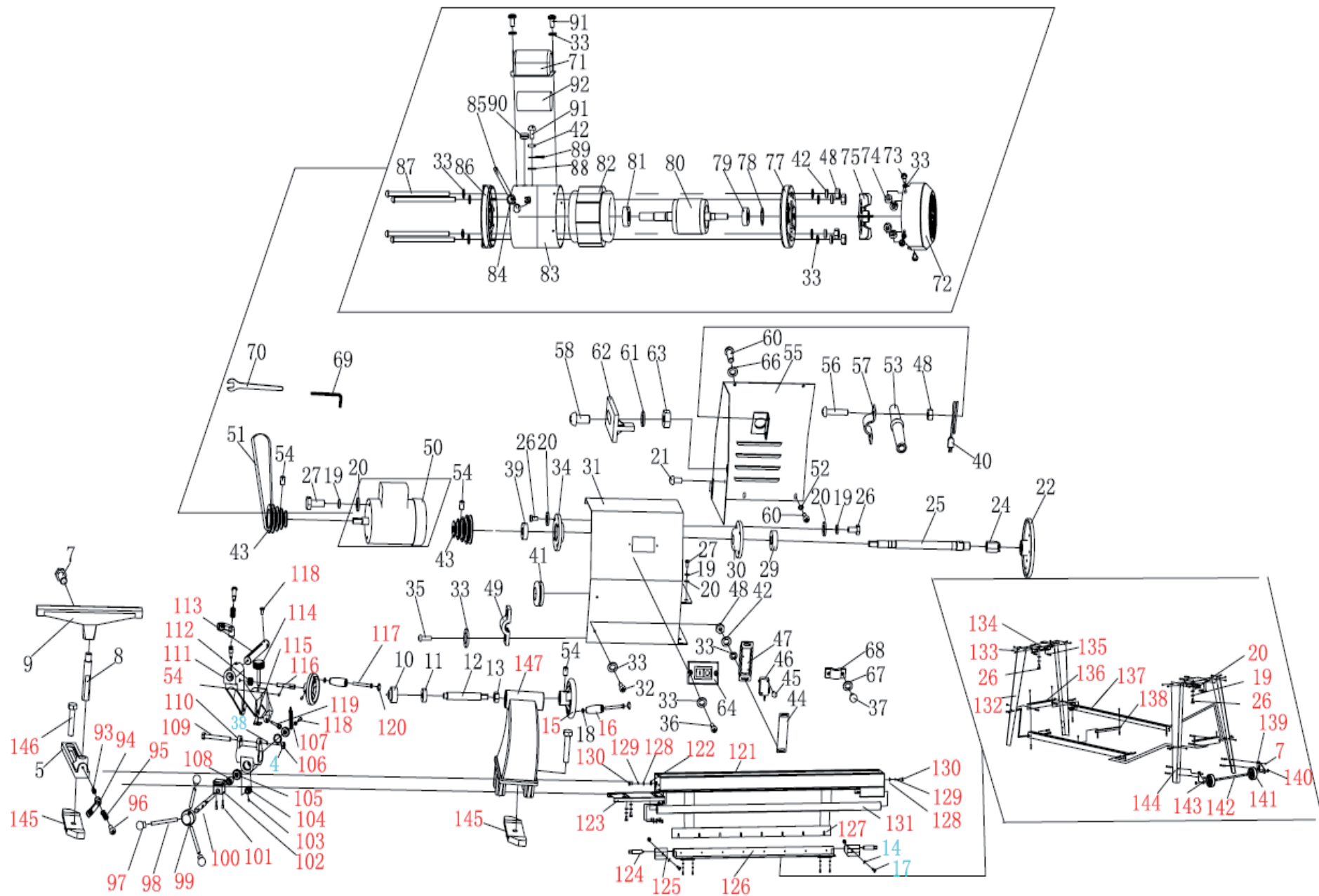




Станок токарный деревообрабатывающий
«Калибр СТД-700»





Станок токарный деревообрабатывающий «Калибр СТД-700»

Поз.	Наименование	Артикул	Поз.	Наименование	Артикул
4	Гайка стопорящая	СТД700.04	78	Шайба волнистая	СТД700.78
5	Опора подручника	СТД700.05	79	Подшипник 6201 z	У03405
7	Болт М6×16	СТД700.07	80	Якорь	СТД700.80
8	Стойка	СТД700.08	81	Подшипник 6202 z	У00023
9	Подручник	СТД700.09	82	Статор	СТД700.82
10	Центр задней бабки	У00406	83	Корпус двигателя	СТД700.83
11	Подшипник 6201	У00034	84	Зажим провода	СТД700.84
12	Пиноль задней бабки	СТД700.12	85	Провод двигателя	СТД700.85
13	Гайка М8	СТД700.13	86	Фланец двигателя передний	СТД700.86
14	Шайба	СТД700.14	87	Винт М4*146	СТД700.87
15	Маховик	СТД700.15	88	Шайба	СТД700.88
16	Ручка маховика	СТД700.16	89	Клемма заземления	СТД700.89
17	болт М8×30	СТД700.17	90	Кольцо защитное	СТД700.90
18	Гайка М8	СТД700.18	91	Винт М4*6	СТД700.91
19	Шайба пружинная	СТД700.19	92	Конденсатор 8 мкФ*450В	У00035
20	Шайба плоская	СТД700.20	93	Гайка	СТД700.93
21	Винт М8×12	СТД700.21	94	Ручка фиксации	СТД700.94
22	Планшайба	СТД700.22	95	Пружина компрессионная	СТД700.95
24	Центр передней бабки	У00405	96	Болт	СТД700.96
25	Шпindel	СТД700.25	97	Набалдашник рукоядки	СТД700.97
26	Болт М8×16	СТД700.26	98	Ганшпуг	СТД700.98
27	Болт М8×20	СТД700.27	99	Головка ворота	СТД700.99
29	Подшипник 6204	У00028	100	Вал	СТД700.100
30	Гнездо подшипника	СТД700.30	101	Болт регулировочный	СТД700.101
31	Кожух передней бабки	СТД700.31	102	Ползун	СТД700.102
32	Винт М4×16	СТД700.32	103	Винт М5×6	СТД700.103
33	Плоская шайба	СТД700.33	104	Шестерня z=16 с осью	СТД700.104
34	Гнездо подшипника	У00401	105	Подшипник 6201	У00034
35	Винт М4×12	СТД700.35	106	Кольцо	СТД700.106
36	Винт М4×8	СТД700.36	107	Пружина натяжения	СТД700.107
37	Винт ST2.9×12	СТД700.37	108	Втулка 14*22*20	СТД700.108
38	Шайба плоская	СТД700.38	109	Болт М12*103	СТД700.109
39	Подшипник 6203	У00003	110	Крепления	СТД700.110
40	Кабель питания	СТД700.40	111	Кранштейн крепления	СТД700.111
41	Втулка кабеля резиновая	СТД700.41	112	Шестерня z=16	СТД700.112
42	Шайба пружинная	СТД700.42	113	Рейка зубчатая	СТД700.113
43	Шкив ведущий (ведомый)	У00407	114	Штанга регулировочная	СТД700.114
44	Коробка микровыключ.	СТД700.44	115	Плата регулировочная	СТД700.115
45	Винт ST3.2×12	СТД700.45	116	Ось маховика	СТД700.116
46	Микровыключатель СВ-9 (ЗК)	СТД700.46	117	Винт	СТД700.117
47	Крышка коробки микровыкл.	СТД700.47	118	Болт М6×30	СТД700.118
48	Гайка М4	СТД700.48	119	Палец	СТД700.119
49	Прижим кабельный	СТД700.49	120	Маховик	СТД700.120
50	Двигатель в сборе	СТД700.50	121	Направляющая	СТД700.121
51	Ремень О-500	У00016	122	Втулка	СТД700.122
52	Шайба волнистая	СТД700.52	123	Плинтус корпуса	СТД700.123
53	Бандаж кабеля питания	СТД700.53	125	Крепления	СТД700.125
54	Винт М6×10	СТД700.54	126	Пластина фиксации	СТД700.126
55	Крышка передней бабки	СТД700.55	127	Плита прессования	СТД700.127
56	Винт М4×16	СТД700.56	128	Шайба плоская	СТД700.128
57	Прижим кабельный	СТД700.57	129	Шайба пружинная	СТД700.129
58	Винт М6×16	СТД700.58	130	Болт М10×20	СТД700.130
59		СТД700.59	131	Рейка зубчатая	СТД700.131
60	Винт М5×10	СТД700.60	132	Ножка	СТД700.132
61	Шайба плоская	СТД700.61	133	Болт М6×12	СТД700.133
62	Панель	СТД700.62	134	Основание ножек	СТД700.134
63	Гайка М6	СТД700.63	135	Шайба пружинная	СТД700.135
64	Выключ. КJD6 (в прямоуг. корп.)	У00032	136	Стяжка (укрепления) основания	СТД700.136
66	Шайба плоская	СТД700.66	137	Стяжка (укрепления) основания	СТД700.137
67	Шайба плоская	СТД700.67	138	Стяжка (укрепления) основания	СТД700.138
68	Зажим	СТД700.68	139	Кранштейн крепления колес	СТД700.139
69	Ключ шестигранный	СТД700.69	140	Шайба	СТД700.140
70	Ключ	У01247	141	Колесо	СТД700.141
71	Крышка конденсатора	СТД700.71	142	Ось колеса	СТД700.142
72	Крышка крыльчатки	СТД700.72	143	Кранштейн крепления колес	СТД700.143
73	Винт М4×10	СТД700.73	144	Ножка	СТД700.144
74	Шайба	СТД700.74	145	Зажим	СТД700.145
75	Крыльчатка	СТД700.75	146	Болт М14×30	СТД700.146
77	Фланец двигателя задний	У00035	147	Бабка задняя	СТД700.147