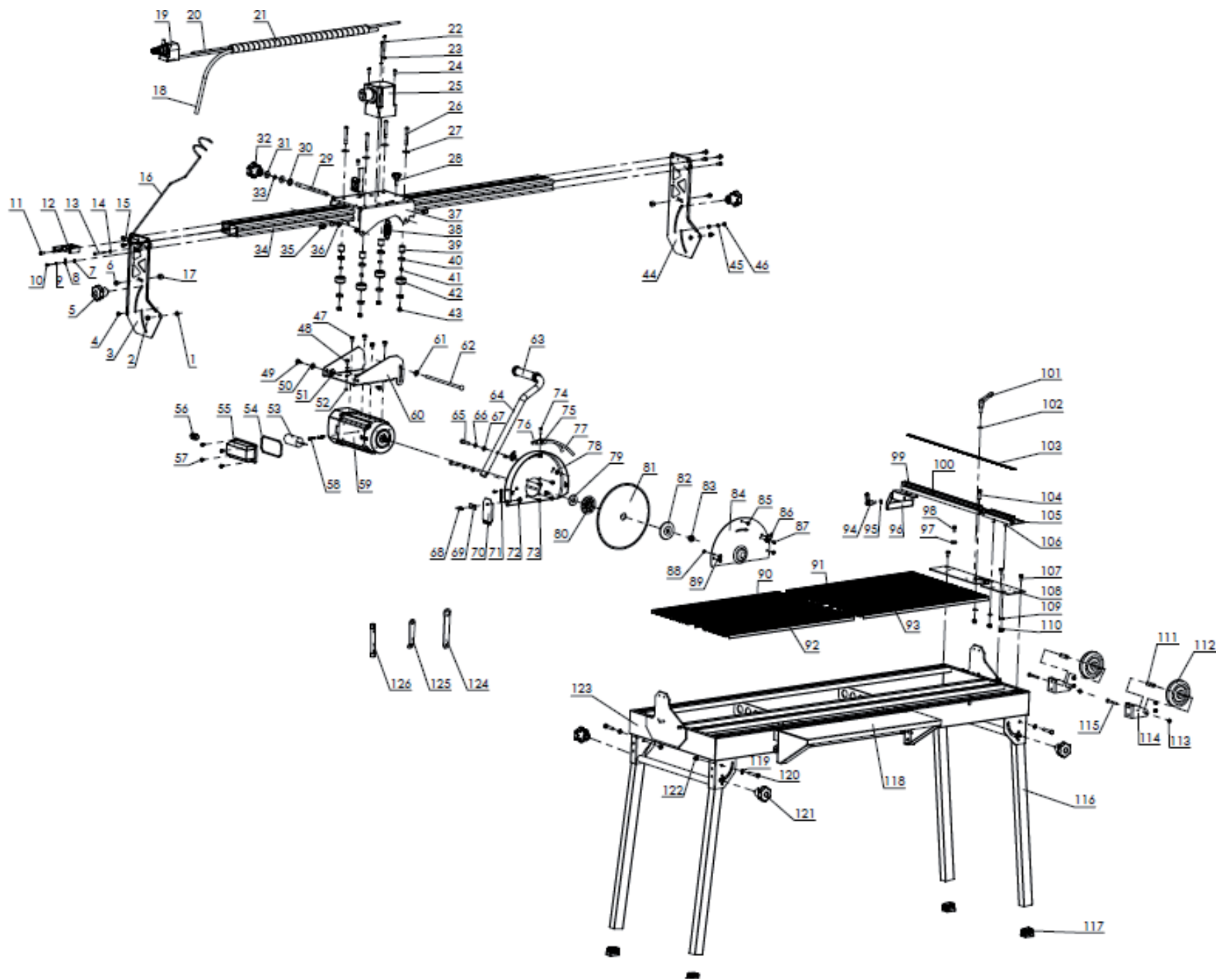




Отрезной станок для резки плитки и камня «Калибр ОСК-250/1200»





Отрезной станок для резки плитки и камня «Калибр ОСК-250/1200»

Поз.	Наименование	Артикул	Поз.	Наименование	Артикул
1	Шайба Ø-10	ОСК250/1200.01	64	Рычаг	ОСК250/1200.64
2	Самостопорящаяся гайка М8	ОСК250/1200.02	65	Винт с шестигранной головкой М8*35	ОСК250/1200.65
3	Направляющая наклона левая	ОСК250/1200.03	66	Шайба пружинная Ø-10	ОСК250/1200.66
4	Самостопорящаяся гайка М6	ОСК250/1200.04	67	Шайба Ø-8	ОСК250/1200.67
5	Винт фиксации угла наклона	ОСК250/1200.05	68	Гайка винтовая (мотыльковая) М6	ОСК250/1200.68
6	Винт с шестигранной головкой	ОСК250/1200.06	69	Прокладка	ОСК250/1200.69
7	Колодка зубчатая	ОСК250/1200.07	70	Брызговик	ОСК250/1200.70
8	Браслет заземления	ОСК250/1200.08	71	Цепь	ОСК250/1200.71
9	Шайба пружинная Ø-5	ОСК250/1200.09	72	Шуруп с граненой головкой М6*12	ОСК250/1200.72
10	Винт М5*10	ОСК250/1200.10	73	Винт	ОСК250/1200.73
11	Винт с шестигранной головкой	ОСК250/1200.11	74	Винт М4*20	ОСК250/1200.74
12	Плата с фиксированными зондами	ОСК250/1200.12	75	Тройник	ОСК250/1200.75
13	Винт М5*50	ОСК250/1200.13	76	Трубка прозрачная 2	ОСК250/1200.76
14	Гайка М5	ОСК250/1200.14	77	Трубка прозрачная 1	ОСК250/1200.77
15	Винт с шестигранной головкой	ОСК250/1200.15	78	Кожух диска защитный	ОСК250/1200.78
16	Пружина	ОСК250/1200.16	79	Прокладка водонепроницаемая	У00528
17	Вставка регулируемая	ОСК250/1200.17	80	Шайба опорная	У00274
18	Трубопровод	ОСК250/1200.18	81	Диск алмазный	ОСК250/1200.81
19	Насос	У00273	82	Шайба прижимная	У00276
20	Провод заземления	ОСК250/1200.20	83	Гайка из нержавеющей стали М12	У00277
21	Мембрана	ОСК250/1200.21	84	Крышка кожуха защитного	ОСК250/1200.84
22	Винт М5*50	ОСК250/1200.22	85	Винт	ОСК250/1200.85
23	Шайба Ø-5	ОСК250/1200.23	86	Распылитель	ОСК250/1200.86
24	Саморез	ОСК250/1200.24	87	Винт М5*10	ОСК250/1200.87
25	Выключатель НСК 3Т, пускатель магнитный	У00558	88	Гайка М5	ОСК250/1200.88
26	Винт с шестигранной головкой	ОСК250/1200.26	89	Винт	ОСК250/1200.89
27	Шайба Ø-8	ОСК250/1200.27	90	Рабочая поверхность 1	ОСК250/1200.90
28	Винт фиксации М8*25	ОСК250/1200.28	91	Рабочая поверхность 2	ОСК250/1200.91
29	Трубка обсадная	ОСК250/1200.29	92	Рабочая поверхность 3	ОСК250/1200.92
30	Колпачок	ОСК250/1200.30	93	Рабочая поверхность 4	ОСК250/1200.93
31	Шайба Ø-8	ОСК250/1200.31	94	Ручка регулируемая М6*14	ОСК250/1200.94
32	Винт фиксации М8	ОСК250/1200.32	95	Шайба Ø-6	ОСК250/1200.95
33	Шайба пружинная Ø-8	ОСК250/1200.33	96	Транспортер	ОСК250/1200.96
34	Консоль направляющая	ОСК250/1200.34	97	Шайба эксцентриковая	ОСК250/1200.97
35	Штифт ограничительный	ОСК250/1200.35	98	Винт с шестигранной головкой	ОСК250/1200.98
36	Самостопорящаяся гайка М8	ОСК250/1200.36	99	Линейка направляющей 2	ОСК250/1200.99
37	Блок подвижный	ОСК250/1200.37	100	Упор	ОСК250/1200.100
38	Пружина растяжения	ОСК250/1200.38	101	Ручка регулируемая М8	ОСК250/1200.101
39	Колпачок	ОСК250/1200.39	102	Шайба Ø-8	ОСК250/1200.102
40	Подшипник 608	ОСК250/1200.40	103	Пластина масштаба	ОСК250/1200.103
41	Втулка - подшипник скольжения	ОСК250/1200.41	104	Винт с шестигранной головкой	ОСК250/1200.104
42	Нейлоновая прокладка	ОСК250/1200.42	105	Линейка направляющей 1	ОСК250/1200.105
43	Самостопорящаяся гайка М8	ОСК250/1200.43	106	Винт с шестигранной головкой	ОСК250/1200.106
44	Направляющая наклона правая	ОСК250/1200.44	107	Винт с шестигранной головкой	ОСК250/1200.107
45	Стрелка указатель	ОСК250/1200.45	108	Пластина крепления направляющей	ОСК250/1200.108
46	Винт М6	ОСК250/1200.46	109	Шайба Ø-8	ОСК250/1200.109
47	Винт с шестигранной головкой	ОСК250/1200.47	110	Винт блокировкой М8	ОСК250/1200.110
48	Винт внешний с шестигранной головкой	ОСК250/1200.48	111	Трубка обсадная	ОСК250/1200.111
49	Винт ступенчатый	ОСК250/1200.49	112	Колесо стальное	ОСК250/1200.112
50	Шайба пружины	ОСК250/1200.50	113	Гайка самостопорящаяся М6	ОСК250/1200.113
51	Колпачок	ОСК250/1200.51	114	Кронштейн колеса	ОСК250/1200.114
52	Гайка М5	ОСК250/1200.52	115	Винт М6*52	ОСК250/1200.115
53	Конденсатор	У06212	116	Опорная стойка	ОСК250/1200.116
54	Прокладка корпуса конденсатора	ОСК250/1200.54	117	Ножка резиновая	ОСК250/1200.117
55	Корпус конденсатора	ОСК250/1200.55	118	Вспомогательная рабочая поверхность	ОСК250/1200.118
56	Гайка кабеля	ОСК250/1200.56	119	Шайба Ø-8	ОСК250/1200.119
57	Винт	ОСК250/1200.57	120	Винт с шестигранной головкой М8*12	ОСК250/1200.120
58	Винт М5*8	ОСК250/1200.58	121	Винт барашек М8*15	ОСК250/1200.121
59	Двигатель	ОСК250/1200.59	122	Самостопорящаяся гайка М8	ОСК250/1200.122
60	Пластина крепления двигателя	ОСК250/1200.60	123	Рама рабочей поверхности	ОСК250/1200.123
61	Шайба Ø-10	ОСК250/1200.61	124	Гаечный ключ большой	ОСК250/1200.124
62	Шуруп с граненой головкой	ОСК250/1200.62	125	Гаечный ключ маленький	ОСК250/1200.125
63	Рукоятка резиновая	ОСК250/1200.63	126	Суппорт	ОСК250/1200.126